



HOGE WEIJE 35

HOOGVLIET

VRAAGPRIJS € 329.000 K.K.

Kenmerken



Type woning
maisonnette woning

Woonoppervlakte
131 m²

Bouwjaar
1980

Aantal slaapkamers
4

Zonligging
zuid/oost

Energie label
B

VvE
168,- per maand

Omschrijving

Op zoek naar een grote woning met veel ruimte...? STOP met zoeken! Deze 5 kamer woning is van alle gemakken voorzien en beschikt over 2 heerlijke terrassen op het zuidoosten. Dit appartement is voorzien van een moderne keuken en badkamer, en geheel voorzien van kunststof kozijnen en dubbel glas. Door de zeer centrale ligging staat u in 5 minuten op het metrostation of binnen 10 minuten in het winkelcentrum.

Type woning: maisonnetwoning (3 woonlagen)

Dakterras: 2 stuks op het zuidoosten, 26 en 24 m²

Woonoppervlakte: 132 m² exclusief dakterrassen

Inhoud: 420 m³

Berging: eigen berging op de begane grond van 8,2 m²

Grond: appartementsrecht, recht van erfpacht tot 31-12-2051

erfpacht afgekocht tot 31-12-2051

VvE Bijdrage: actieve VvE à € 168,- per maand

Bouwjaar: 1980

Aantal slaapkamers: 4

Energielabel: B

Oplevering: in onderling overleg. Direct mogelijk;

Begane grond:

Via de voordeur betreedt u de eigen entree op de begane grond met garderobe-ruimte en trapopgang naar de 1e verdieping.

1e Verdieping:

Hal/gang, toilet, waarvan de wanden zijn afgewerkt met getrommeld marmer. Meterkast voorzien van een complete installatie. Garderobe nis. Twee ruime vaste kasten. Via een glasdeur naar de ruim opgezette, lichte woonkamer welke circa 36 m² groot is, met de trapopgang naar de 2e verdieping en toegang geeft tot het terras van ca. 26 m² voorzien van terrastegels en een elektrische zonwering. Aan de voorzijde treft je de moderne open keuken van circa 7,4 m². De keuken is geplaatst en is voorzien van een verzorgde, neutrale inrichting in hoekopstelling met o.a. 5 pits gaskookplaat, afzuigkap, vaatwasmachine (2023), koel/vriescombinatie, en een combi-oven, diverse lades en veel bergruimte. De keuken is voorzien van

een lichte tegelvloer, de woonkamer en gang zijn voorzien van een laminaatvloer en het plafond is voorzien van aluminium lamellen.

2e Verdieping:

Overloop met tweede toilet. Trapopgang naar de 3e verdieping. Slaapkamer 1 is gelegen aan de achterzijde van de woning en is circa 16,2 m² groot, voorzien van een deels houten achterwand, en een airco installatie. 2e slaapkamer aan de achterzijde circa 6 m² groot. Slaapkamer 3 is gelegen aan de voorzijde van de woning en is circa 14,3 m² groot, en voorzien van een kastenwand. De slaapkamers op deze etage zijn voorzien van elektrische rolluiken, welke de achterzijde in 2023 geplaatst zijn. De overloop en slaapkamers zijn voorzien van een laminaatvloer. De moderne badkamer bj. 2018, is voorzien van betegeling tot aan het plafond, een inloopdouche met regendouche, design radiator en een wastafelmeubel.

3e Verdieping:

Overloop. Was-/bergruimte met wasmachine-aansluiting, unit mechanische ventilatie en de cv combiketel "Remeha" (bouwjaar 2010). Ruime slaapkamer, circa 12,3 m² met toegang tot het tweede dakterras van ca. 24 m². Het plafond van de slaapkamer is recent voorzien van isolatiemateriaal en dient nog afgewerkt te worden. De overloop en slaapkamer zijn voorzien van een laminaatvloer. Op het terras staat tevens nog een kunststof berging, makkelijk voor opslag van tuinkussens etc.

Algemeen:

Volledig voorzien van kunststof kozijnen met HR++ glas. De ruimtelijke beleving is echt heerlijk! Grote raampartijen waardoor veel lichtinval. De eigen stenen berging van 3.0 x 2.7 m. is gelegen op de begane grond (buitenom) en voorzien van elektriciteit. Parkeren kan gratis, openbaar op straat in de daarvoor bestemde parkeervakken. Een verrassend ruime woning die uw bezoek zeker waard is...!

Omschrijving



VBW behartigt de belangen van de verkopende partij.

Neem uw eigen aankoopmakelaar mee!

Bezichtiging: Alléén na een via ons kantoor gemaakte afspraak.

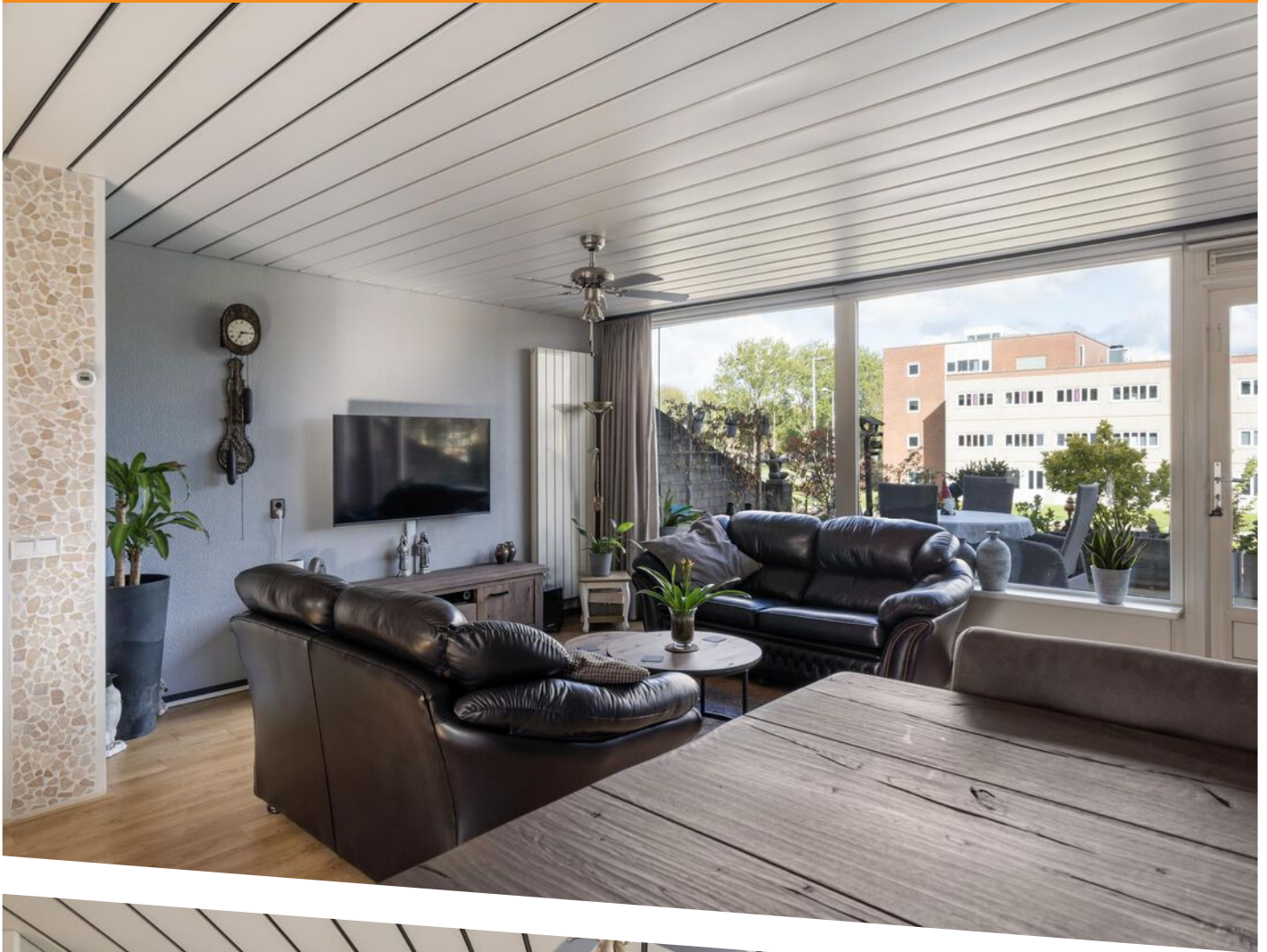
Hoewel deze verkoop tekst (met bijbehorende tekeningen) met uiterste zorg is samengesteld, kan zij onjuistheden bevatten. Aan deze onjuistheden kunnen geen rechten worden ontleend.

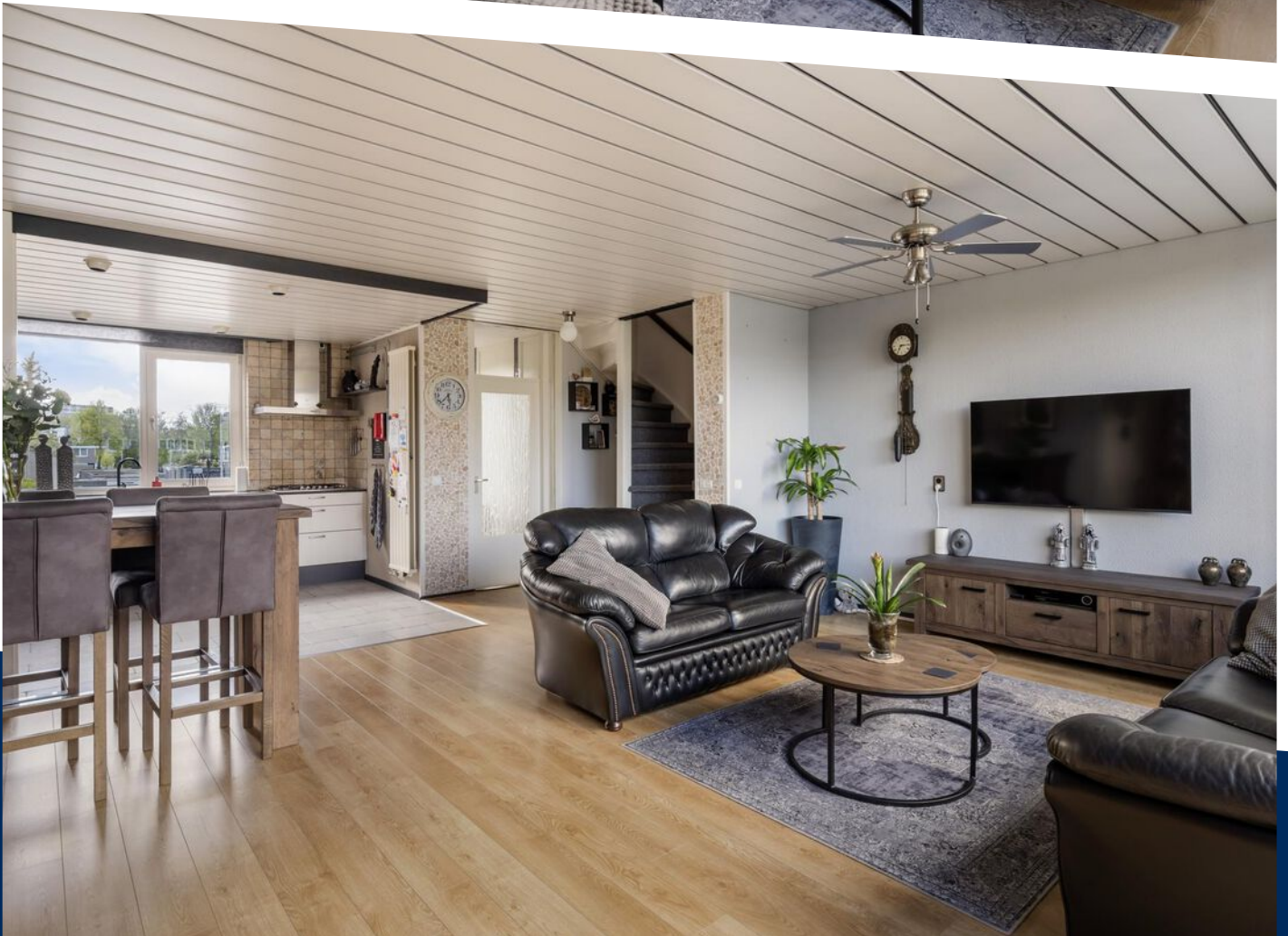






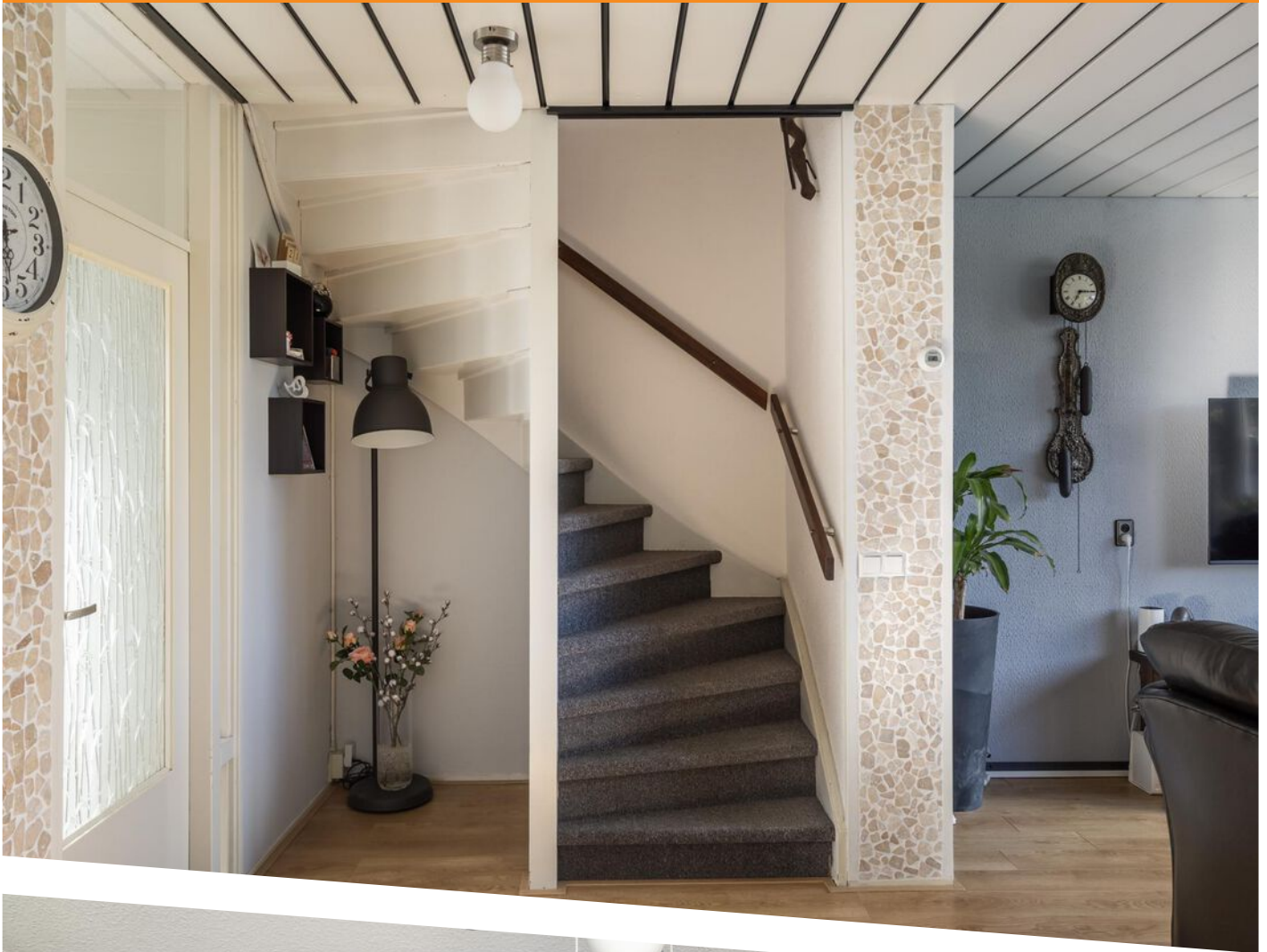






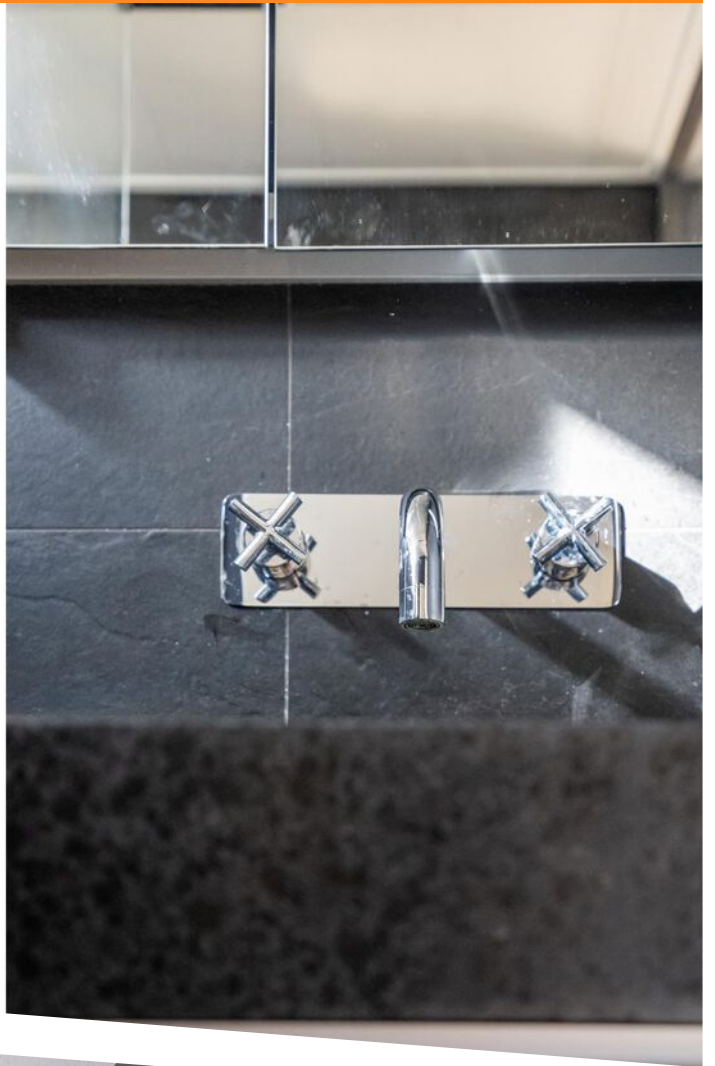














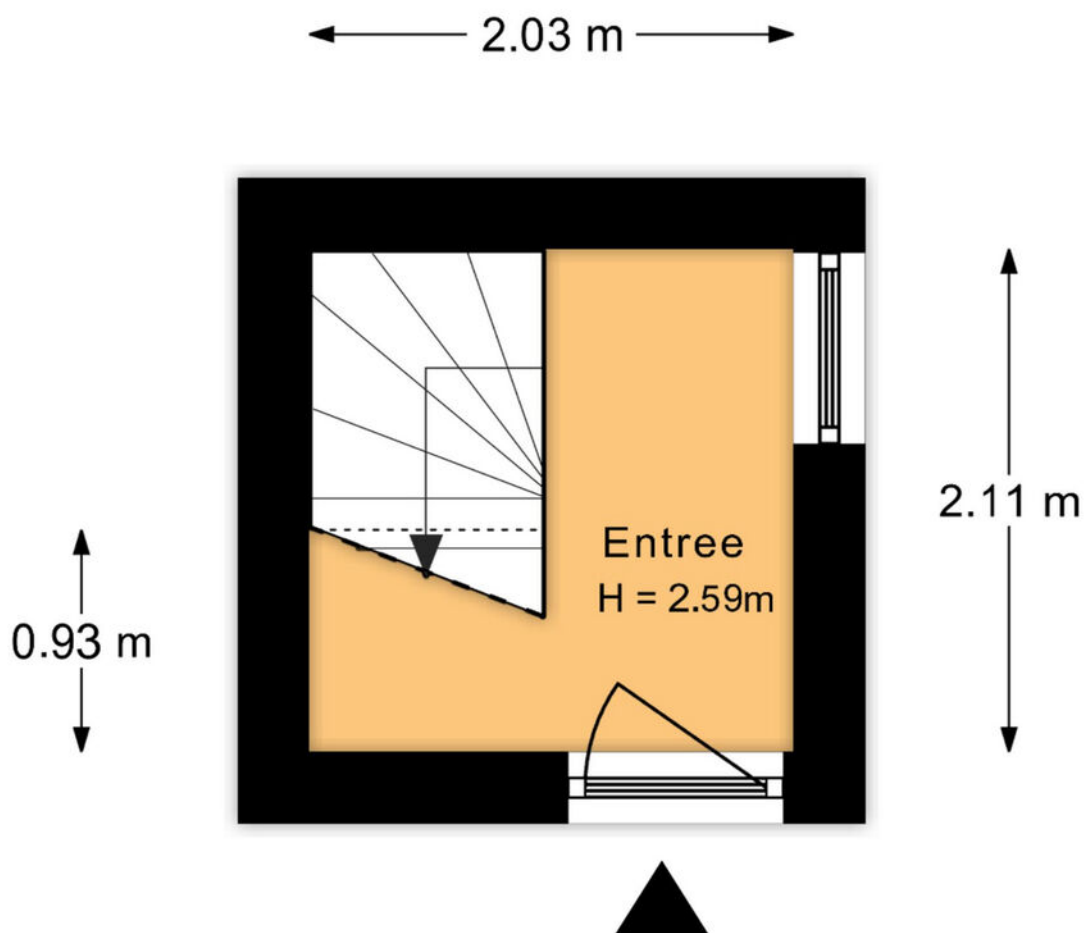






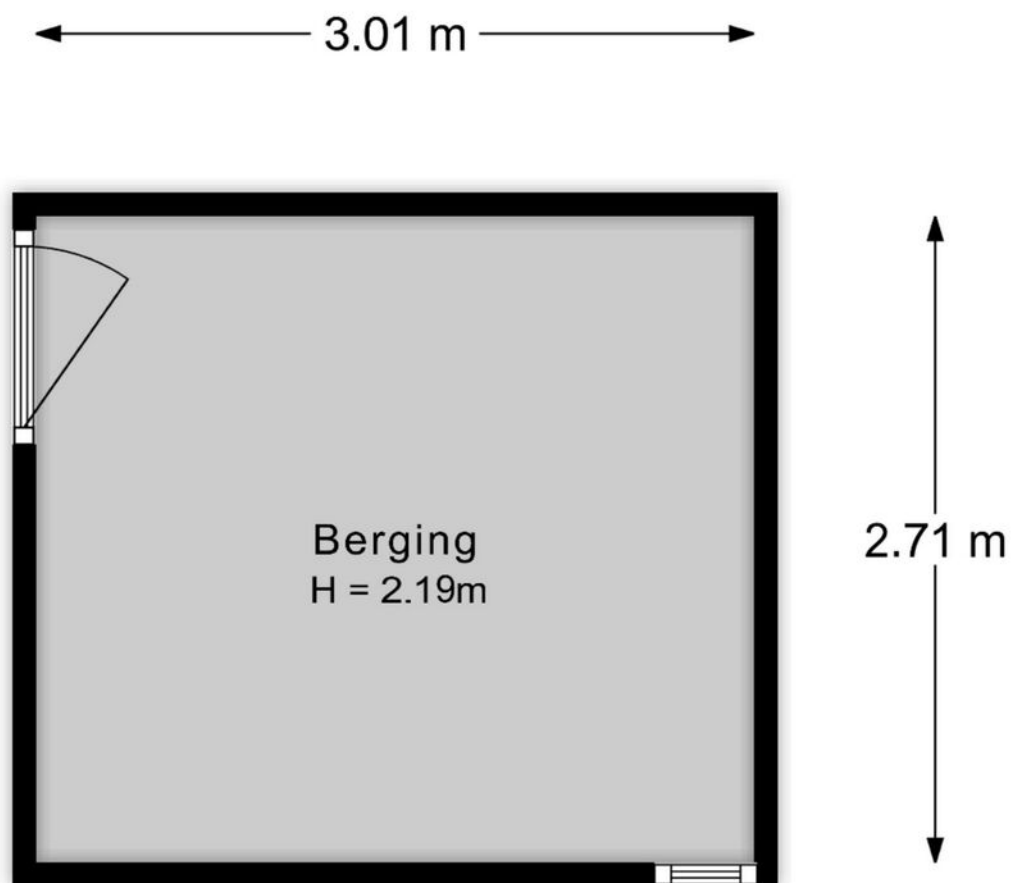






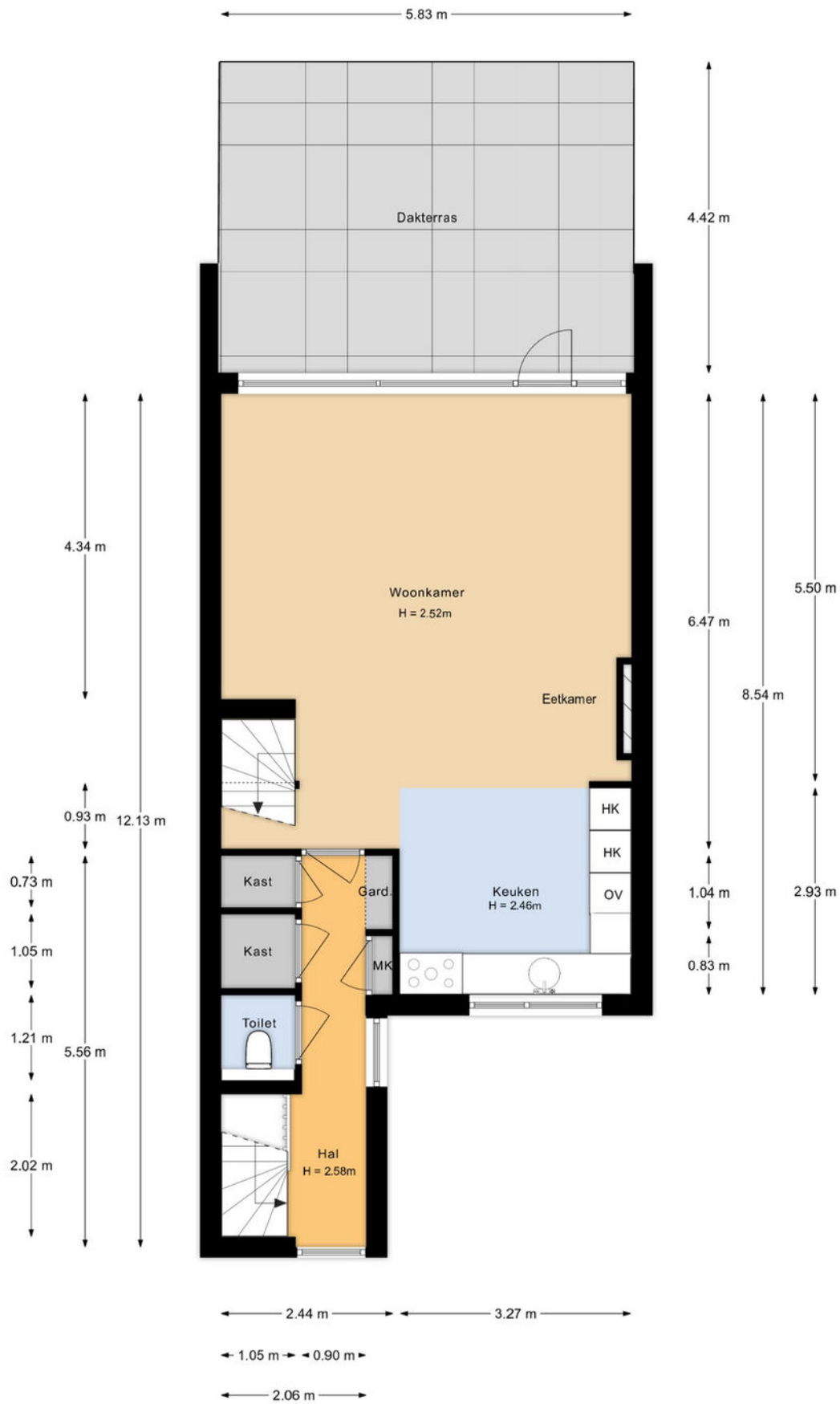
Aan de plattegronden kunnen geen rechten worden ontleend.

Plattegrond begane grond

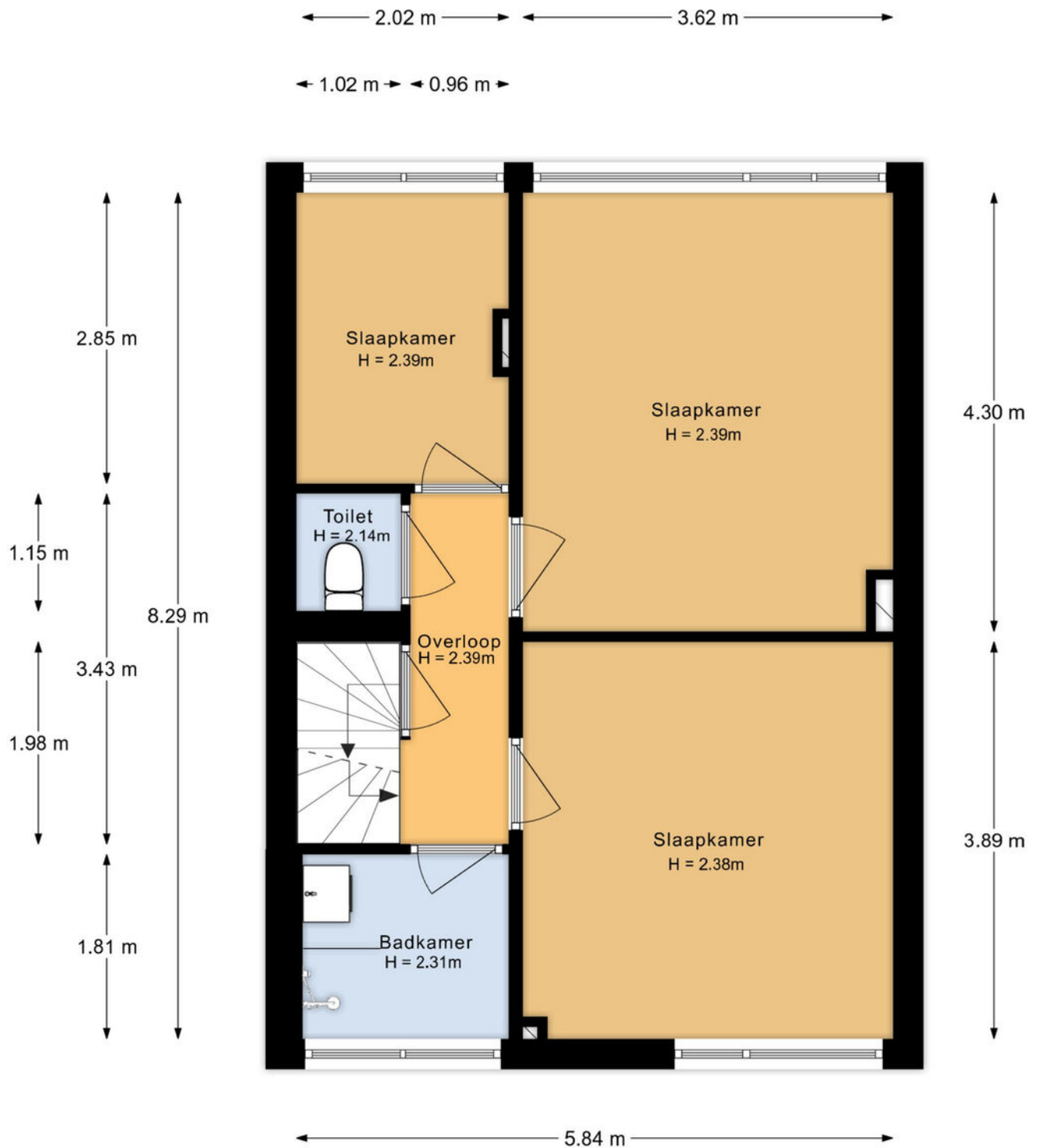


Aan de plattegronden kunnen geen rechten worden ontleend.

Plattegrond berging

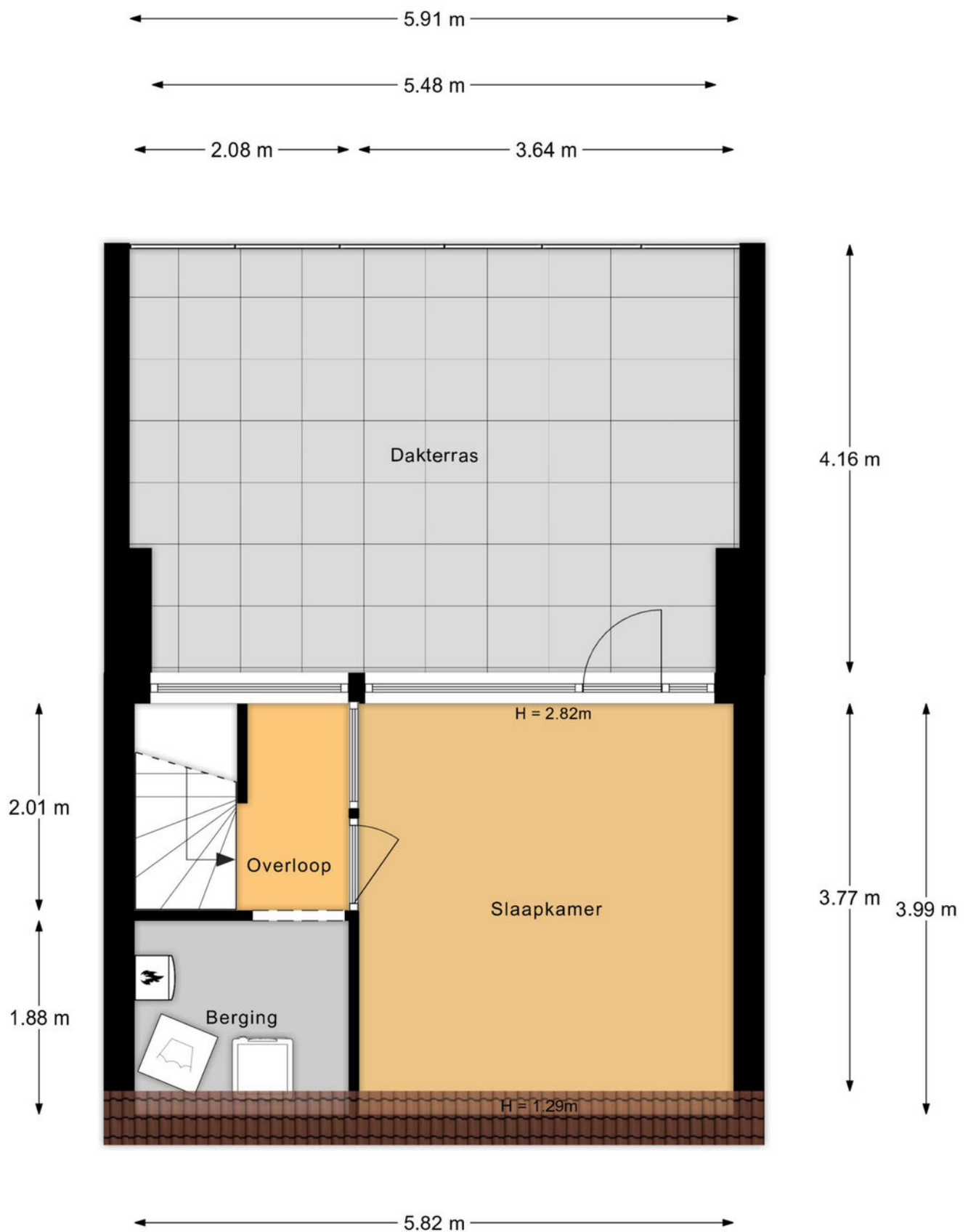


Plattegrond 1e verdieping



Aan de plattegronden kunnen geen rechten worden ontleend.

Plattegrond 2e verdieping



Aan de plattegronden kunnen geen rechten worden ontleend.

Plattegrond 3e verdieping



Meetcertificaat

Dit rapport is opgesteld door Woningperspectief in opdracht van

Opdrachtgever: vbw

Adres: Hoge Weije 35

Plaats: Hoogvliet Rotterdam

Datum: 29.04.2024

Type inmeting: Op locatie ingemeten

De Meetinstructie Gebruiksoppervlakte woningen beschrijft hoe het meten van een woning moet plaatsvinden. De beschrijving in de meetinstructie is daarmee belangrijk voor het toepassen en lezen van deze meetstaat.

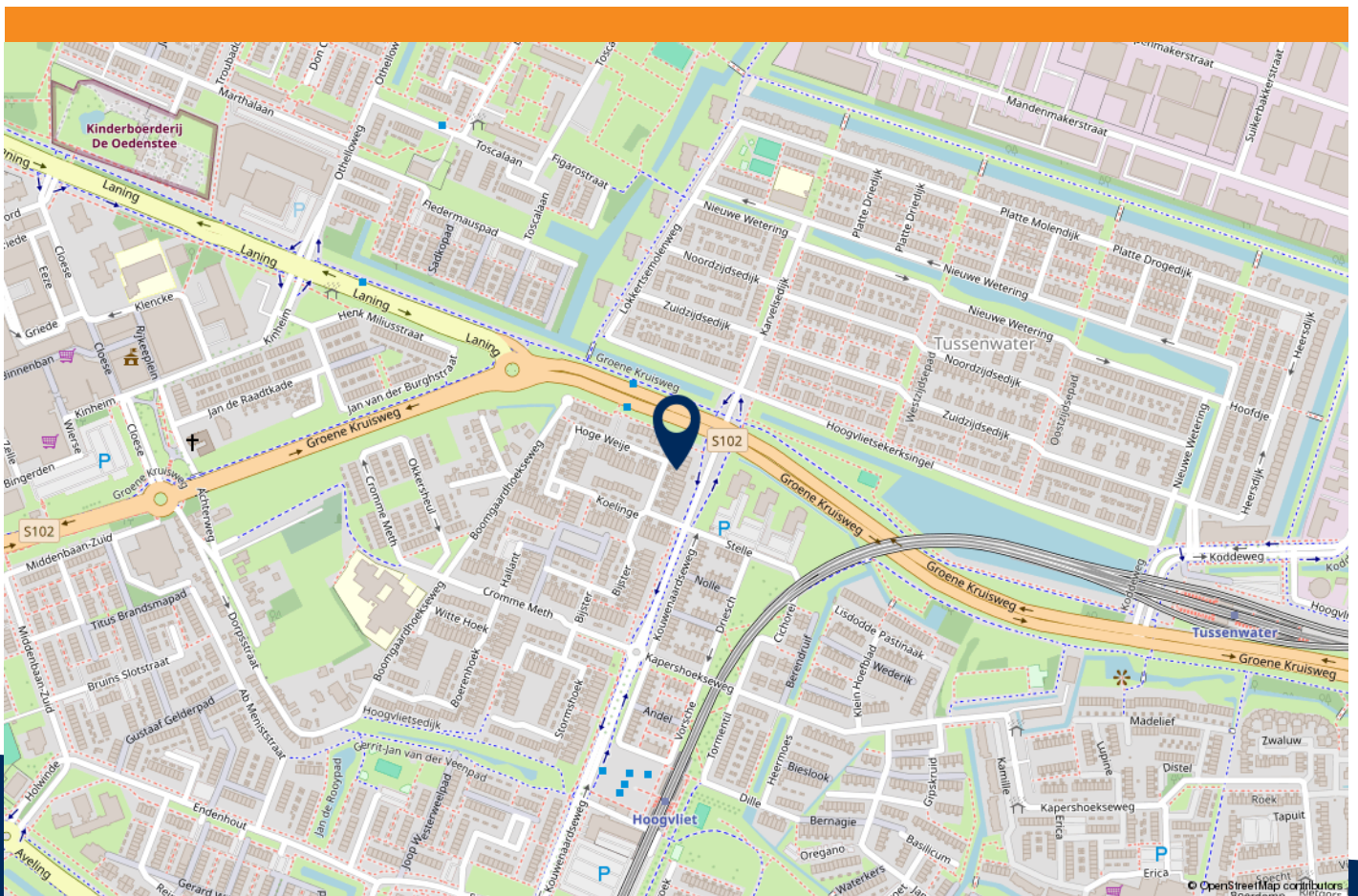
Totaal

Gebruiksoppervlakte Wonen	131.50 m ²
Overige inpandige ruimte	0 m ²
Gebouwgebonden buitenruimte	50.20 m ²
Externe bergruimte	8.20 m ²
Bruto inhoud	419.80 m ³
Bruto inhoud externe	8.20 m ³

	Begane grond	1e verdieping	2e verdieping	
Gebruiksoppervlakte Wonen	4.30	57.00	48.30	m ²
Overige inpandige ruimte				m ²
Gebouwgebonden buitenruimte		26.10		m ²
Externe bergruimte				m ²
		3e verdieping	Berging	
Gebruiksoppervlakte Wonen		21.90		m ²
Overige inpandige ruimte				m ²
Gebouwgebonden buitenruimte		24.10		m ²
Externe bergruimte			8.20	m ²

Dit certificaat is gebaseerd op de Branchebrede Meetinstructie Versie juli 2019.
De algemene voorwaarden zijn van toepassing.

Wonen in Hoogvliet



Hoogvliet ligt aan de zuidkant van Rotterdam, langs de oevers van de Oude Maas en in het hart van het industriële havengebied. Aan de buitenrand wordt Hoogvliet omsloten door 'de Groene Gordel'.

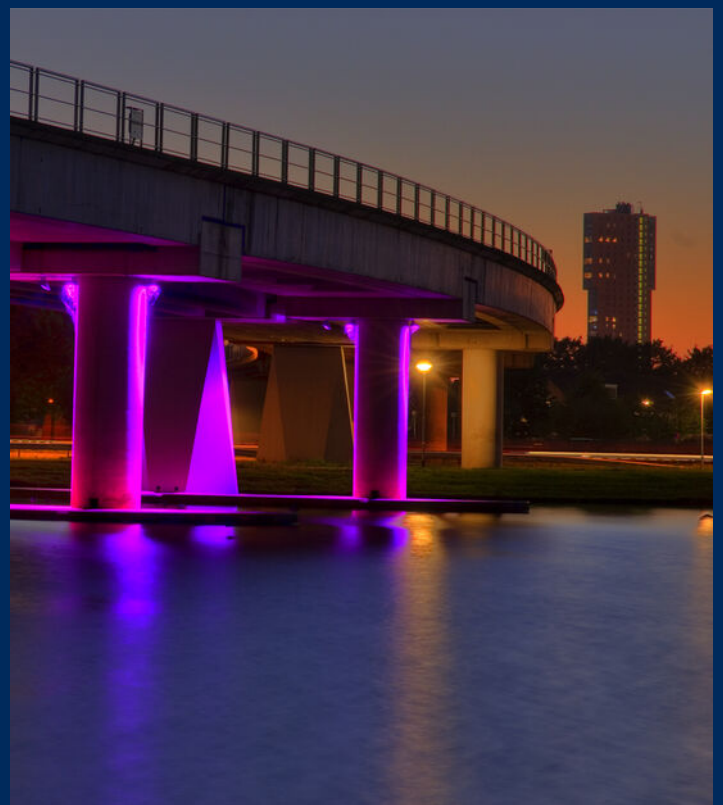
De meeste inwoners werken in de petrochemie en de Rotterdamse haven. In Hoogvliet wonen momenteel circa 35.000 inwoners verdeeld over 8 wijken.

Hoogvliet maakt onderdeel uit van de Gemeente Rotterdam. De inwoners worden hierbij vertegenwoordigd door gebiedscommissie Hoogvliet.

Naast winkelcentrum Hoogvliet is er een uitgebreid winkelaanbod en verspreid over Hoogvliet zijn meerdere buurtwinkelcentra met supermarkten en basisscholen te vinden. Daarnaast beschikt Hoogvliet over een Campus.

Hoogvliet is uitstekend bereikbaar met de auto en met de metro. Er zijn verspreid over Hoogvliet 3 metrostations.

Binnen 30 minuten in hartje stad...!





Over ons

De persoonlijkste makelaar in de regio. VBW Makelaars & Taxateurs is al actief sinds 1984 in Hoogvliet, Poortugaal, Rhoon, Pernis, Spijkenisse en omgeving. Juist dankzij alle ontwikkelingen in makelaarsland is er veel behoefte aan expertise, zakelijk instinct en persoonlijke aandacht. Precies de kernwaarden waar wij al sinds 1984 voor staan.

Op naar een fijne samenwerking!

Bianca Nieboer
Ad van Werkhoven
John Kammeraad

Ook uw woning verkopen?
Voor persoonlijke begeleiding & betrokkenheid bent u bij ons aan het juiste adres!

Heel gewoon, begrip voor emotie, no-nonsense benadering, de meest complete presentatie en door onze persoonlijke aanpak altijd het beste resultaat tegen de allerbeste verkoopvoorwaarden!

Makelen waar wij zelf wonen.
In ons werkgebied zijn wij uitermate goed bekend met alle ins&outs door onze jarenlange kennis en ervaring, maar ook door onze eigen sociale binding.

Gratis advies nodig...?



HEEFT U INTERESSE
IN DEZE WONING?

NEEM DAN CONTACT MET ONS OP!



VBW Makelaars & Taxateurs
Beurtschipperstraat 114
3194 DK Hoogvliet

010-295 48 88
info@vbw.nl
vbw.nl