



STROVEER 162

ROTTERDAM

VRAAGPRIJS € 329.000 K.K.

Kenmerken



Type woning
appartement

Woonoppervlakte
65 m²

Bouwjaar
1983

Aantal slaapkamers
2

Zonligging
zuiden

Energie label
B

VvE
142,38 per maand

Omschrijving

Super centraal en heerlijk rustig wonen nabij het bruisende stadshart/centrum alwaar dit moderne 3-kamer appartement met ruim balkon van circa 7m² gelegen is. Het speels opgezette complex is voorzien van diverse waterpartijen en groenvoorzieningen. Je hebt de beschikking over een liftinstallatie, trappenhuis en een separate berging. Het bruisende centrum met al zijn voorzieningen zoals winkels, restaurants en uitvalswegen liggen op korte loopafstand, alsmede de trein, bus en tram.

Type woning: maisonnette woning op de 3e en 4e verdieping

Berging: eigen beging op de 2e verdieping (5 m²) voorzien van elektra

Parkeren: nabij de woning

Woonoppervlakte: circa 65 m²

Inhoud: circa 220 m³

Grond: appartementsrecht, afgekochte erfpachtgrond t/m 31-03-2035, het recht van erfpacht loopt t/m 31-03-2054

VvE Bijdrage: actieve en goed functionerende VvE à € 142,38 p/mnd

Bouwjaar: 1983

Aantal slaapkamers: 2

Ligging: georiënteerd op het zuiden

Energielabel: B

Oplevering: in onderling overleg / snel mogelijk

INDELING

Tweede verdieping:

Lift en trappenhuis naar tweede verdieping, trap naar eigen woningentree.

Hal/entree met meterkast waarin de stadverwarmingsinstallatie en modern toilet met handwasbakje. Lichte woonkamer van circa 23 m² met trap naar de slaapetage en deur naar een ruim balkon op het zuiden van circa 7 m², afgewerkt met vlonders. Vanaf het balkon heb je mooi uitzicht over de stad. Aan de voorzijde van de woning ligt de open keuken (circa 8.5 m²) welke is voorzien van een hoogglans wit keukenblok met o.a. een afzuigkap, inductie kookplaat, vaatwasmachine, losse koel-/vriescombinatie, hetelucht oven en een apothekerskast. Aansluitend ruimte waarin de

wasmachine-/drogeraansluiting zit. De wanden en het plafond zijn voorzien van strak stukwerk en op de vloer ligt een keurige laminaatvloer.

Vierde verdieping:

Overloop en trappenhuis zijn voorzien van strak stukwerk, toegang tot de twee ruime slaapkamers en de inpanidige badkamer. Slaapkamers van circa 17 m² en 12 m² waarvan één kamer is voorzien van diverse kastruimte. Op de vloer ligt een keurige lichte laminaatvloer. De inpanidige, geheel betegelde badkamer (4,5 m²) is voorzien van een bad/douche combinatie, een wastafelmeubel en een design radiator.

Bijzonderheden:

De gehele woning is voorzien van dubbel glas.

Verwarming en warmwater middels stadsverwarming.

Super centraal in het bruisende centrum gelegen, op 5 minuten loopafstand van de Coolingsingel...!

Oplevering in overleg, conform lijst roerende zaken.

De Meetinstructie is gebaseerd op de NEN2580. De Meetinstructie is bedoeld om een meer eenduidige manier van meten toe te passen voor het geven van een indicatie van de gebruiksoppervlakte. De Meetinstructie sluit verschillen in meetuitkomsten niet volledig uit, door bijvoorbeeld interpretatieverschillen, afrondingen of beperkingen bij het uitvoeren van de meting.

VBW behartigt de belangen van de verkopende partij.

Neem uw eigen aankoopmakelaar mee!

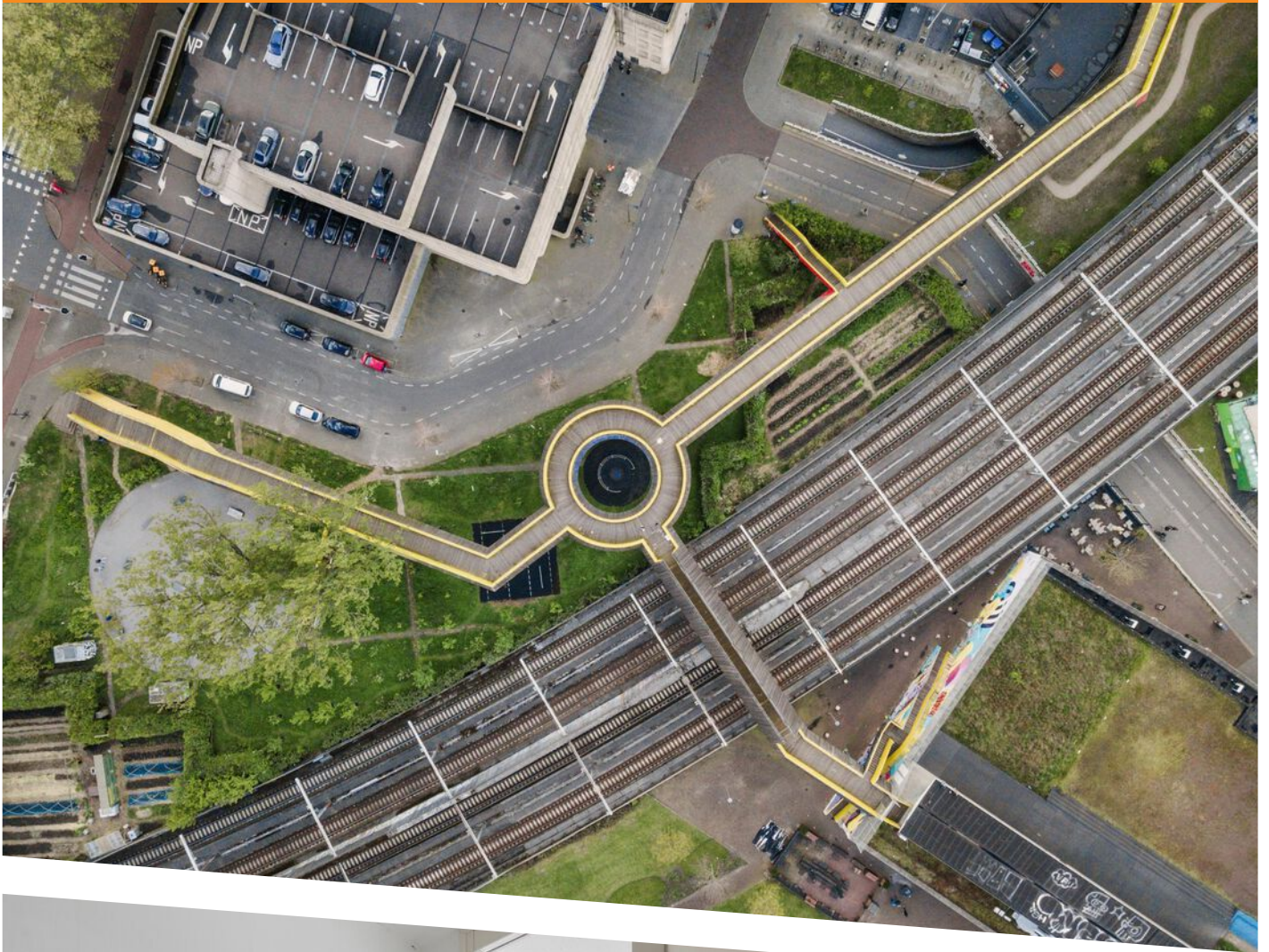
Bezichtiging: Alléén na een via ons kantoor gemaakte afspraak.

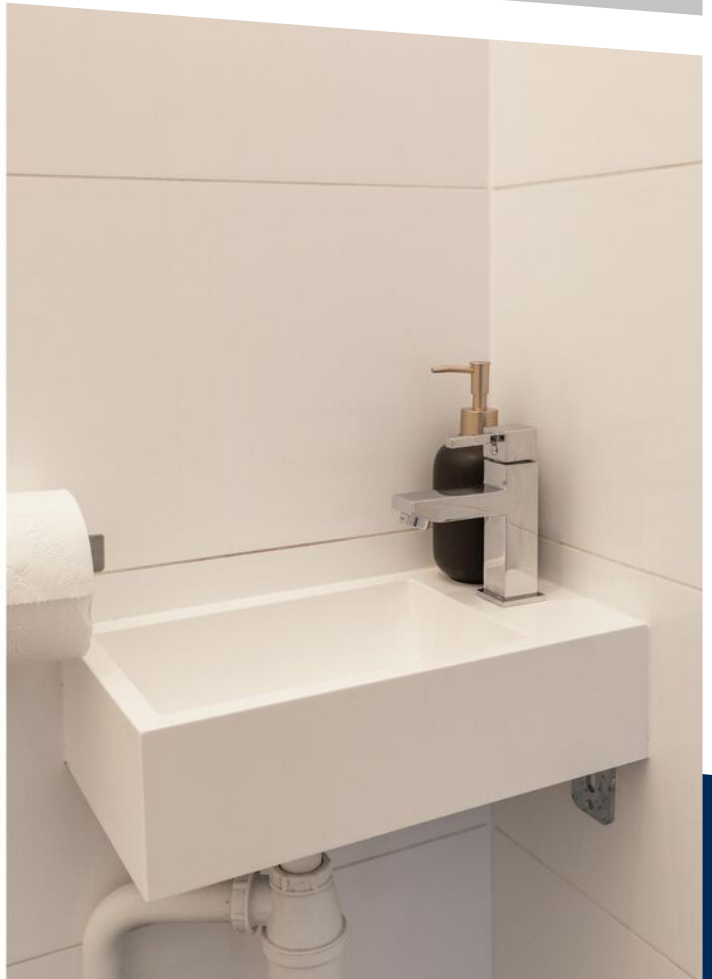
Hoewel deze verkoop tekst (met bijbehorende tekeningen) met uiterste zorg is samengesteld, kan zij onjuistheden bevatten. Aan deze onjuistheden kunnen geen rechten worden ontleend.





























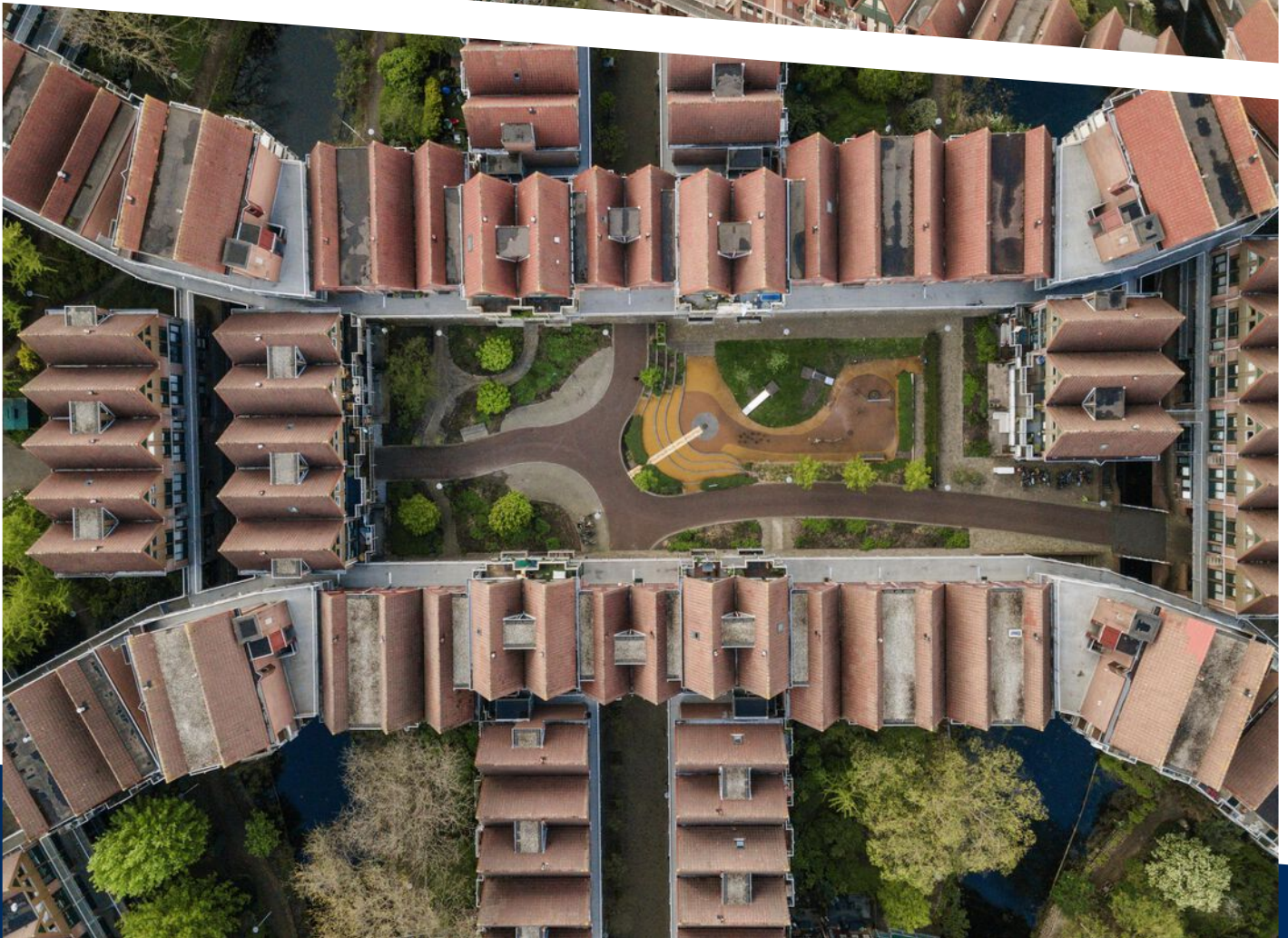


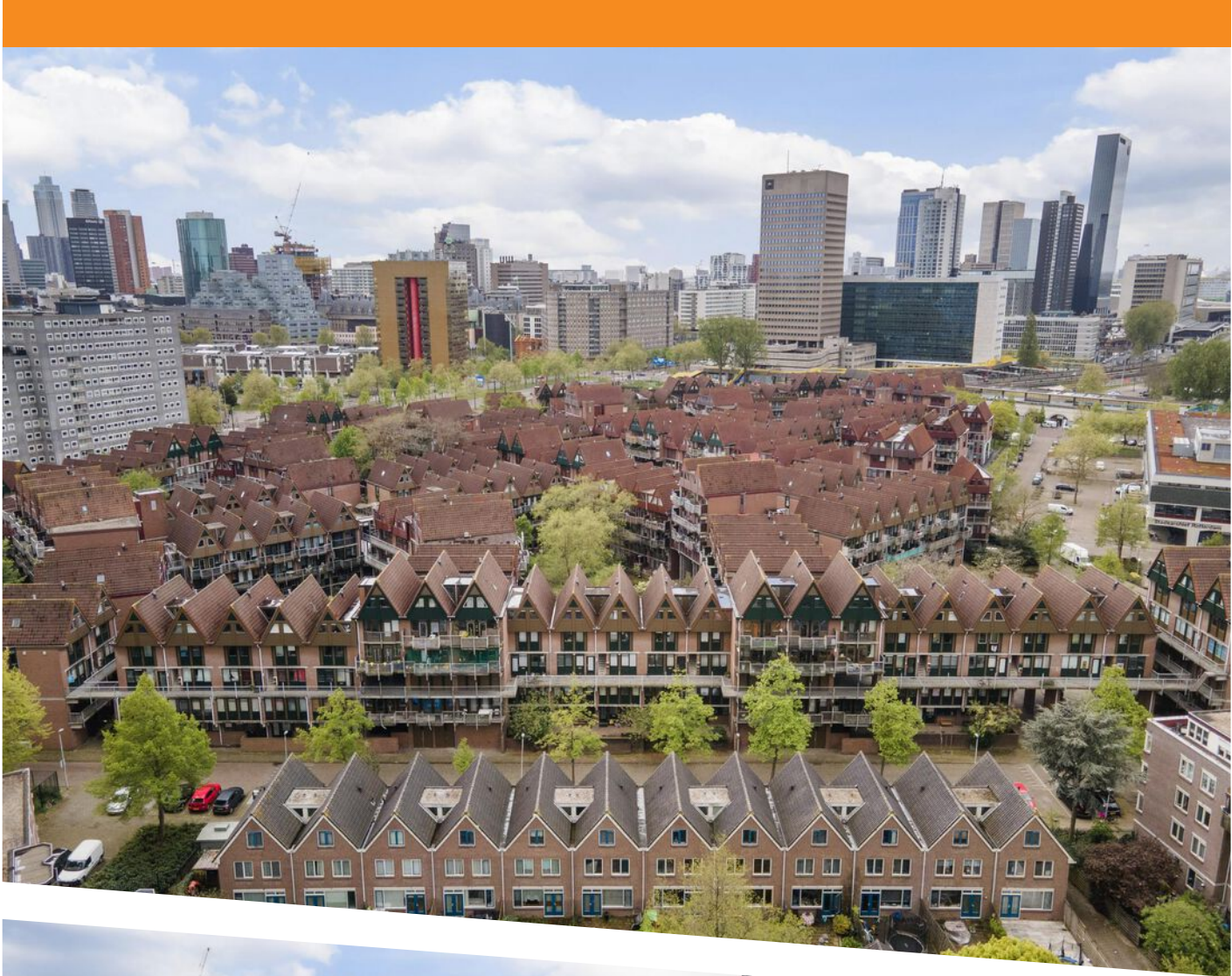


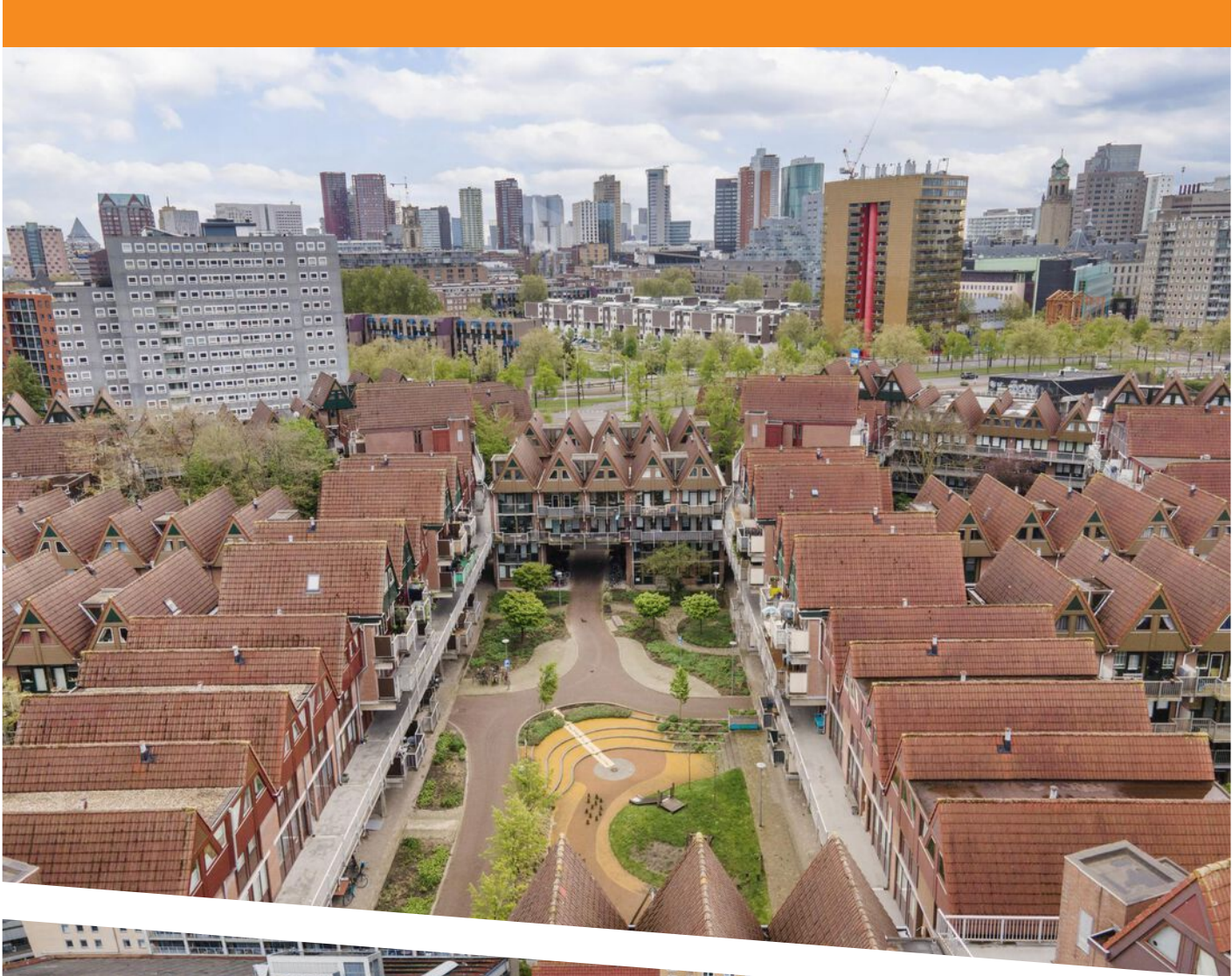


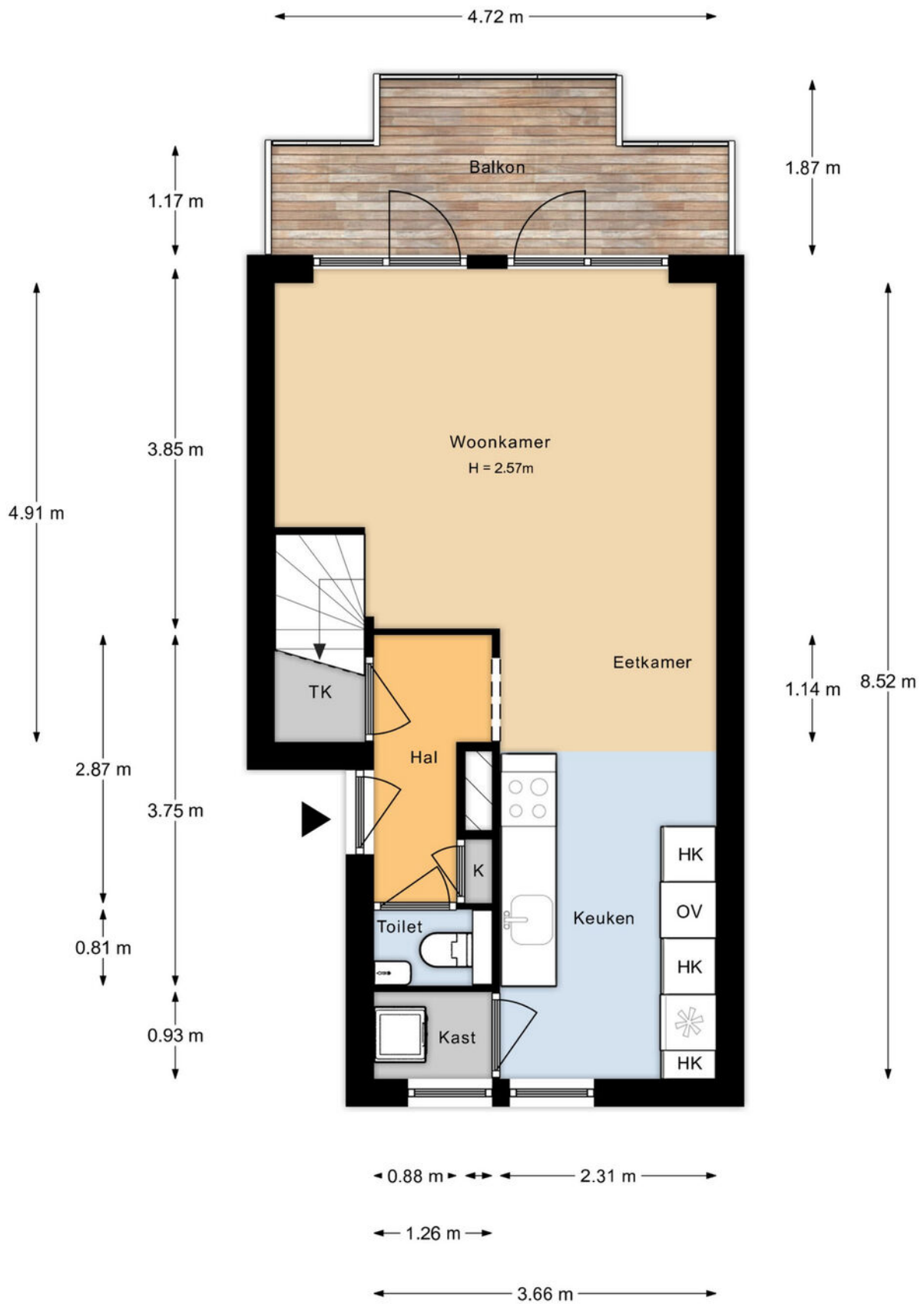




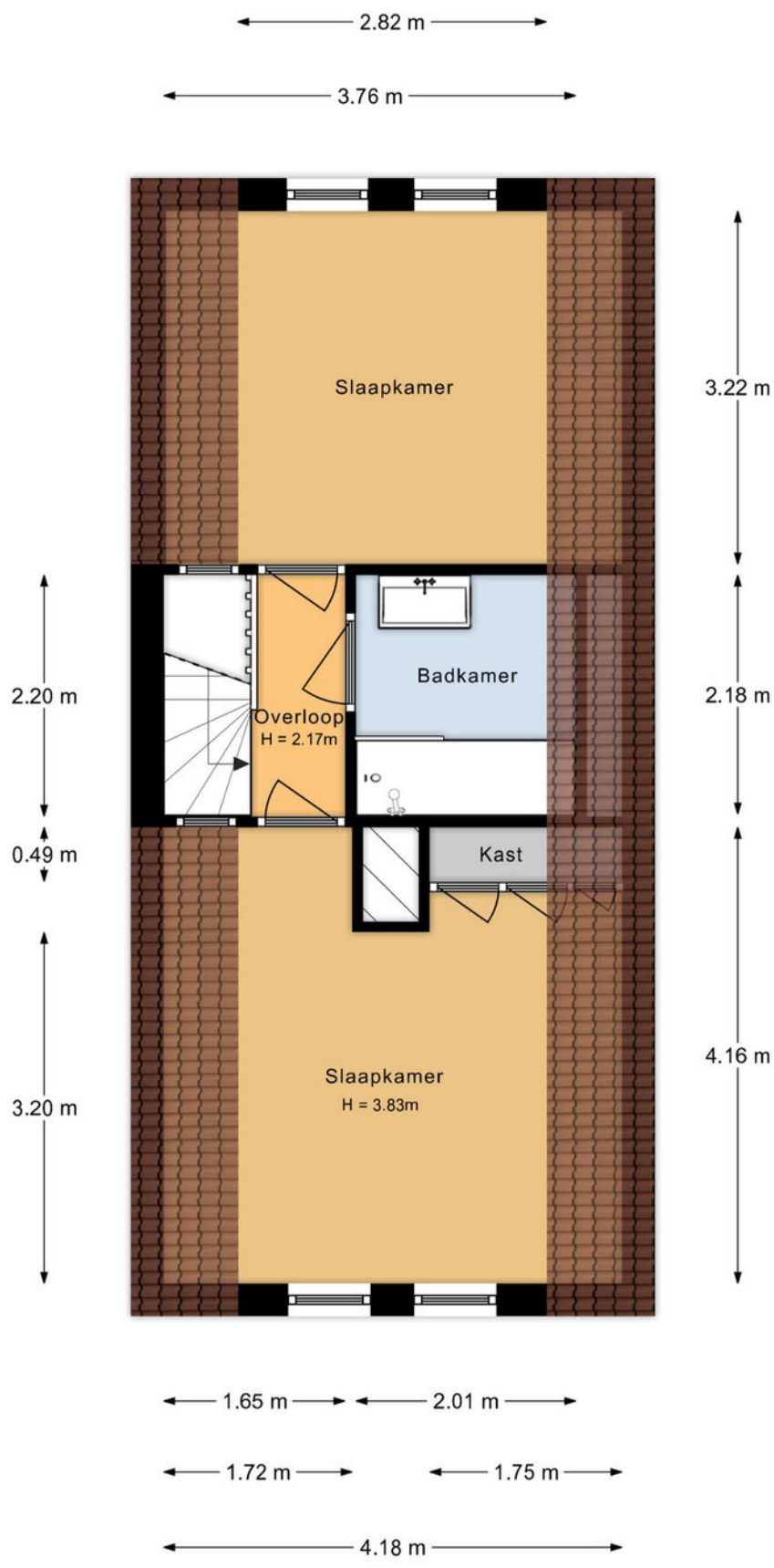




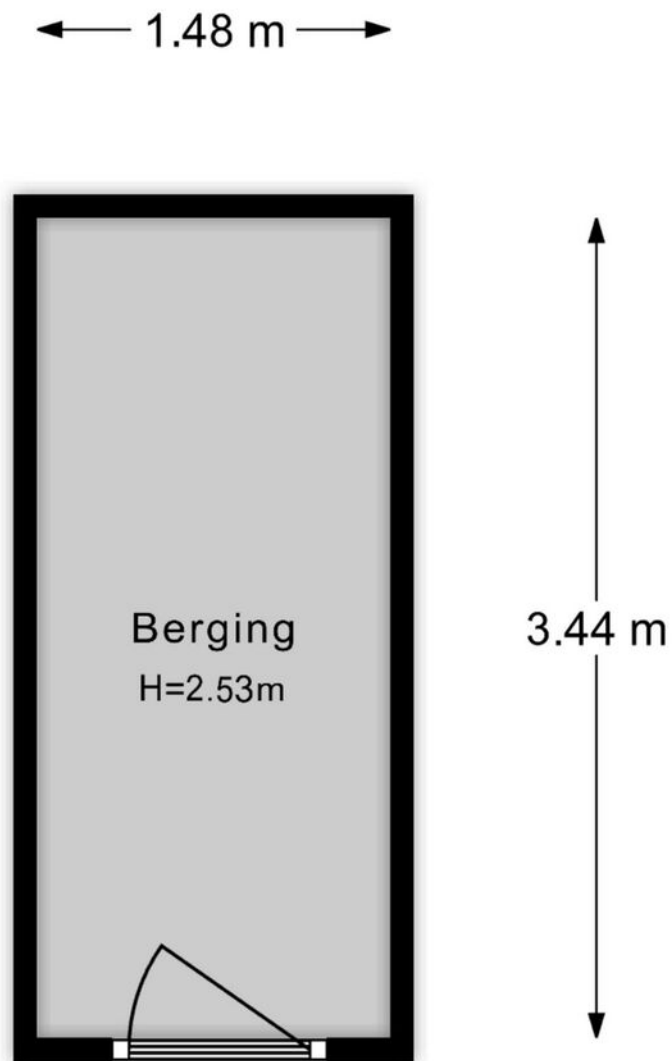




Plattegrond begane grond



Plattegrond slaapetage



Aan de plattegronden kunnen geen rechten worden ontleend.

Plattegrond berging



Meetcertificaat

Dit rapport is opgesteld door Woningperspectief in opdracht van

Opdrachtgever: vbw

Adres: Stroveer 162

Plaats: Rotterdam

Datum: 26.04.2024.

Type inmeting: Op locatie ingemeten

De Meetinstructie Gebruiksoppervlakte woningen beschrijft hoe het meten van een woning moet plaatsvinden. De beschrijving in de meetinstructie is daarmee belangrijk voor het toepassen en lezen van deze meetstaat.

Totaal

Gebruiksoppervlakte Wonen	64.8 m ²
Overige inpandige ruimte	0 m ²
Gebouwgebonden buitenruimte	7.5 m ²
Externe bergruimte	5.1 m ²
Bruto inhoud	219.6 m ³
Bruto inhoud externe	19.7 m ³

	4e Verdieping	5e Verdieping	Berging	
Gebruiksoppervlakte Wonen	36.5	28.3		m ²
Overige inpandige ruimte				m ²
Gebouwgebonden buitenruimte	7.5			m ²
Externe bergruimte			5.1	m ²

Dit certificaat is gebaseerd op de Branchebrede Meetinstructie Versie juli 2019.
De algemene voorwaarden zijn van toepassing.



Over ons

De persoonlijkste makelaar in de regio. VBW Makelaars & Taxateurs is al actief sinds 1984 in Hoogvliet, Poortugaal, Rhoon, Pernis, Spijkenisse en omgeving. Juist dankzij alle ontwikkelingen in makelaarsland is er veel behoefte aan expertise, zakelijk instinct en persoonlijke aandacht. Precies de kernwaarden waar wij al sinds 1984 voor staan.

Op naar een fijne samenwerking!

Bianca Nieboer
Ad van Werkhoven
John Kammeraad

Ook uw woning verkopen?
Voor persoonlijke begeleiding & betrokkenheid bent u bij ons aan het juiste adres!

Heel gewoon, begrip voor emotie, no-nonsense benadering, de meest complete presentatie en door onze persoonlijke aanpak altijd het beste resultaat tegen de allerbeste verkoopvoorwaarden!

Makelen waar wij zelf wonen. In ons werkgebied zijn wij uitermate goed bekend met alle ins&outs door onze jarenlange kennis en ervaring, maar ook door onze eigen sociale binding.

Gratis advies nodig...?



HEEFT U INTERESSE
IN DEZE WONING?

NEEM DAN CONTACT MET ONS OP!



VBW Makelaars & Taxateurs
Beurtschipperstraat 114
3194 DK Hoogvliet

010-295 48 88
info@vbw.nl
vbw.nl