



TUINLAAN 139

PERNIS

VRAAGPRIJS € 179.500 K.K.

Kenmerken



Type woning
tussenwoning

Woonoppervlakte
45 m²

Bouwjaar
1900

Perceeloppervlakte
53 m²

Aantal slaapkamers
1

Zonligging
westen

Energie label
E

Omschrijving

Keurig onderhouden en sfeervolle 2 kamer starterswoning met fijne patio tuin gelegen op het westen en een stenen berging. 53 m2 eigen grond. Op loopafstand van de dorpse winkelvevoorzieningen zoals supermarkt, bakker en slager. Metrostation Pernis is op loopafstand bereikbaar met directe verbinding naar stad Rotterdam, Vlaardingen, Schiedam en Spijkenisse. Parkeren nabij de woning.

Type woning: Tussenwoning

Berging: Stenen berging ca. 3,9 m2

Grond: 53m2 eigen grond

Woonoppervlakte: 43,7 m2

Inhoud: Ca. 120 m3

Bouwjaar: Ca. 1900

Aantal slaapkamers: 1

Ligging tuin: Zonovergoten (west)

Energielabel: E

Oplevering: In onderling overleg/direct mogelijk

Begane grond:

Entree portaal met modern betegeld toilet. Toegang tot de woonkamer met open keuken. De keuken is voorzien van een modern keukenblok met diverse (inbouw) apparatuur zoals o.a. een 4-pits keramische kookplaat, koel-/vriescombinatie, een elektrische oven een afzuigkap en een losse vaatwasmachine. De woonkamer (ca. 5.80 x 3.50 incl. keuken) is voorzien van een glasvlies wandafwerking, meterkast met vernieuwde groepenkast met aardlekschakelaar en dag- en nachttarief meter, open trapopgang naar de eerste verdieping. De gehele begane grond is voorzien van een tegelvloer.

1e Verdieping:

Open ruimte / slaapkamer met dakkapel voorzien van spuitwerk wanden, een vaste kast en een laminaatvloer. Aansluitend de geheel betegelde badkamer welke is voorzien van een douchehoek, een wastafelmeubel, en een design radiator, aansluitend een ruimte waarin de cv combiketel hangt (Remeha) bj. 2017, en de wasmachine aansluiting zich bevindt.

Algemeen:

Gezellig betegelde tuin gelegen op het westen dus middag- en avond zon;

Geheel voorzien van dubbel glas;

Buitenschilderwerk uitgevoerd in 2023;

Stenen berging voorzien van elektra, in de tuin;

53 m2 eigen grond;

Ideale starterswoning!;

Een leuke woning, snel te betrekken en zeker een bezichtiging waard...!

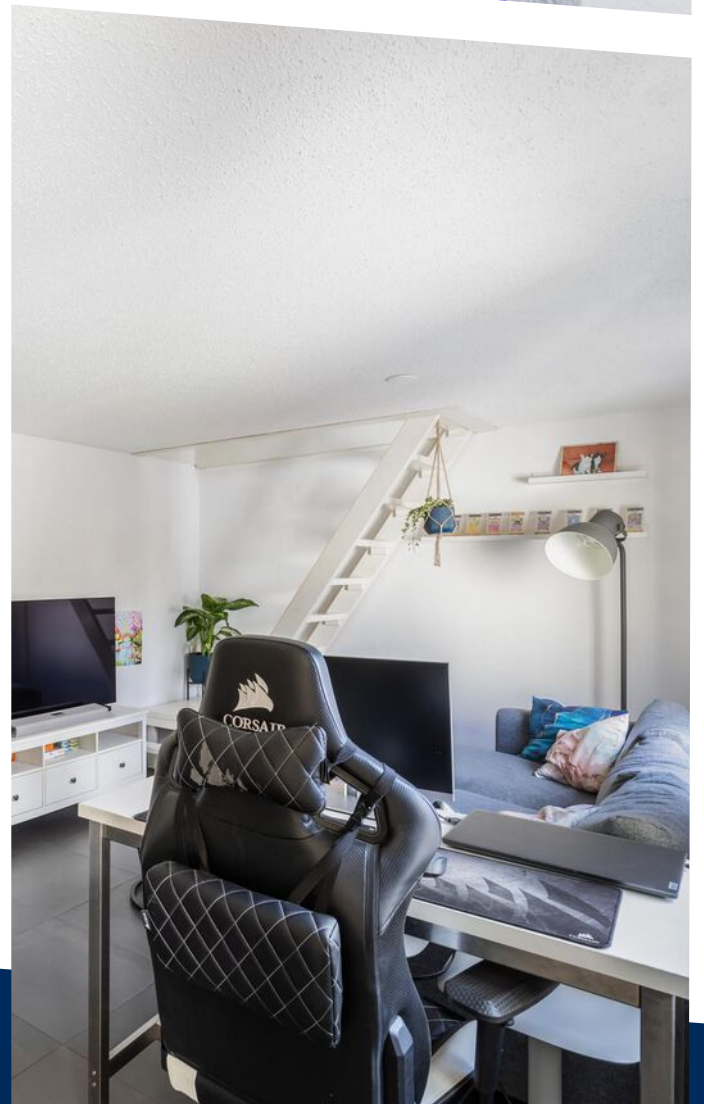
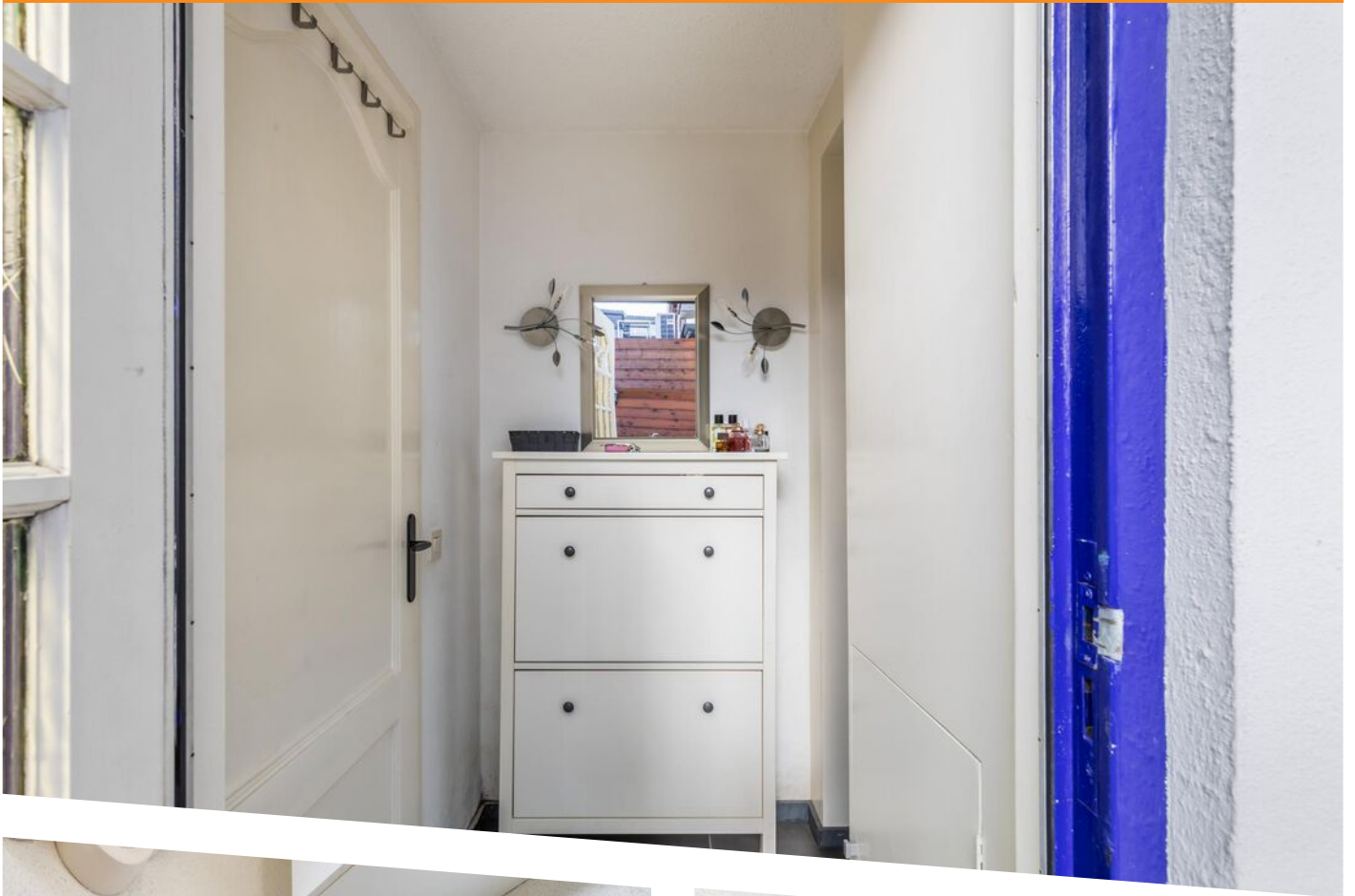
VBW behartigt de belangen van de verkopende partij.

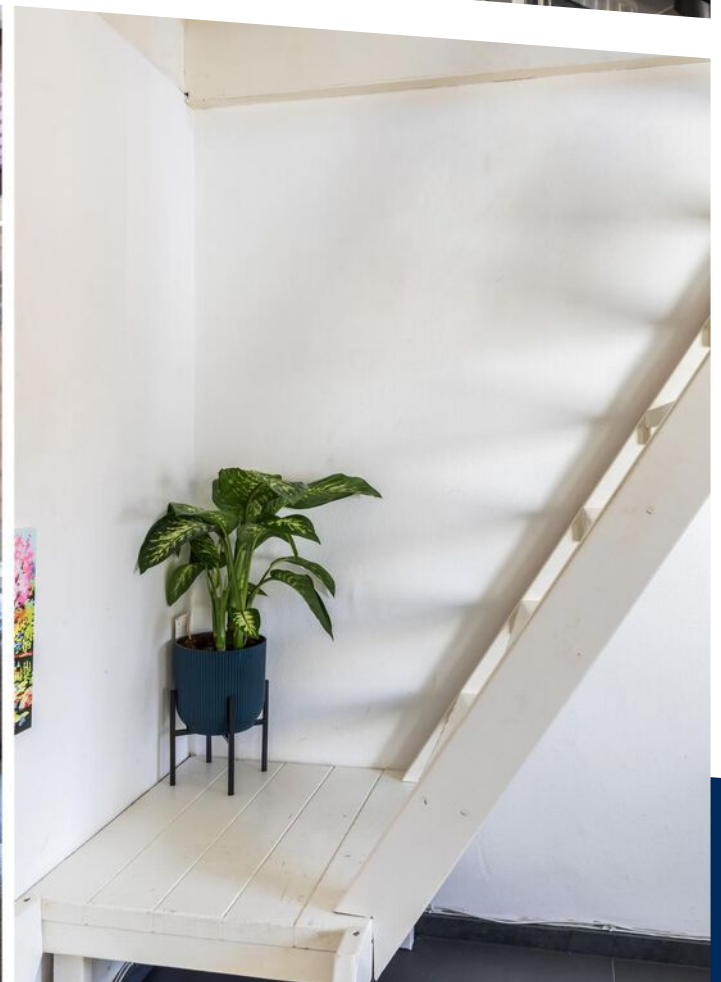
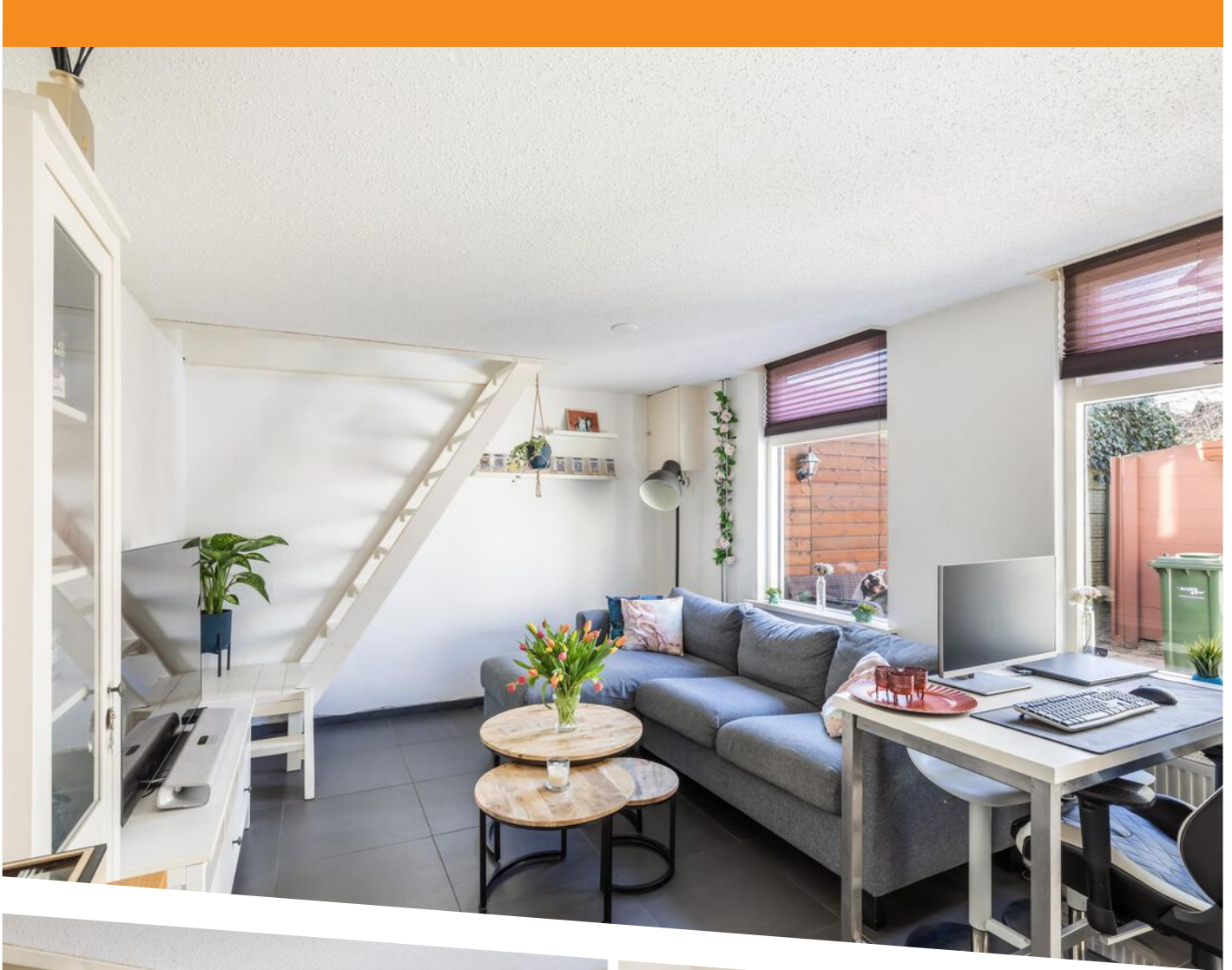
Neem je eigen aankoopmakelaar mee!

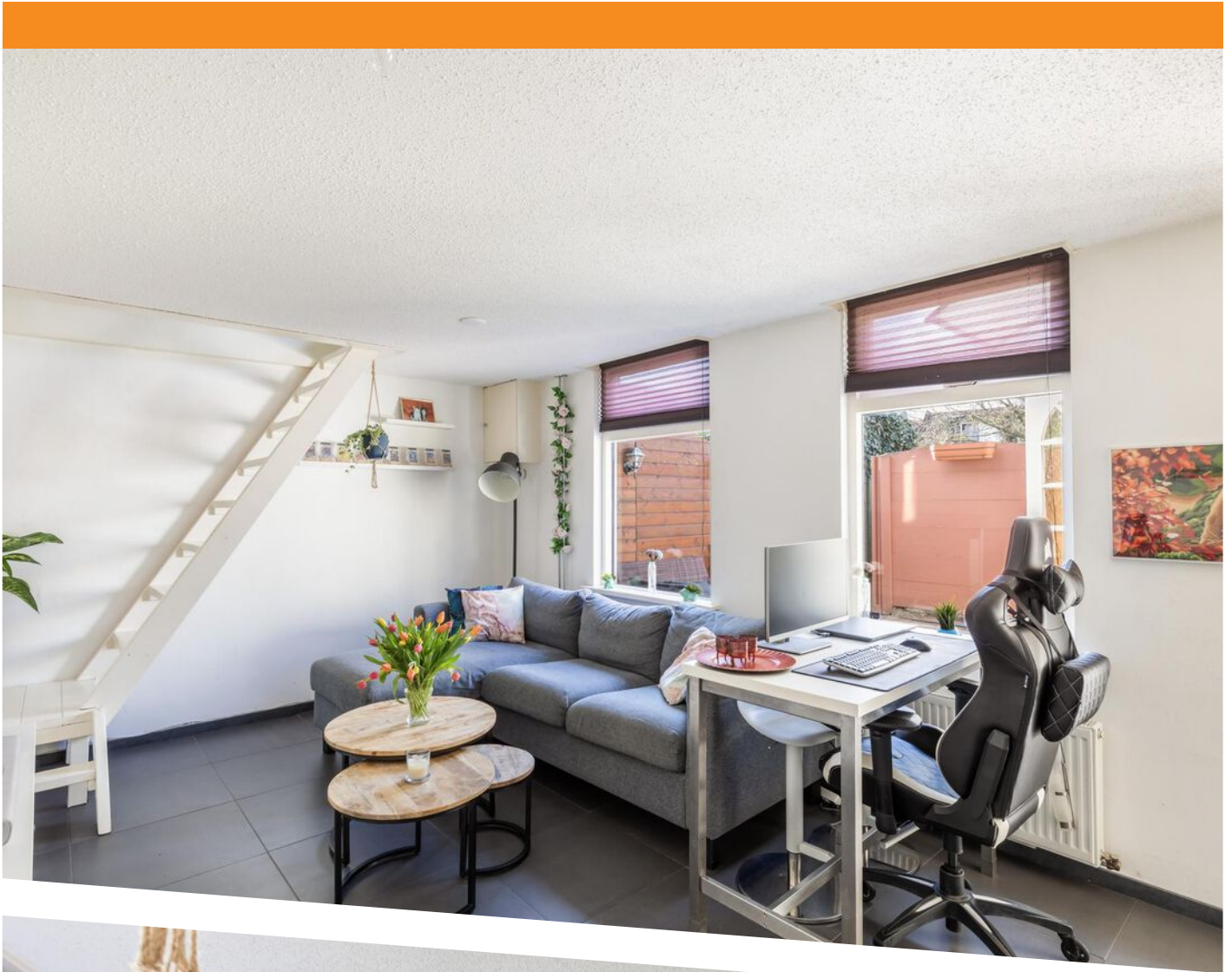
Bezichtiging: Alléén na een via ons kantoor gemaakte afspraak.

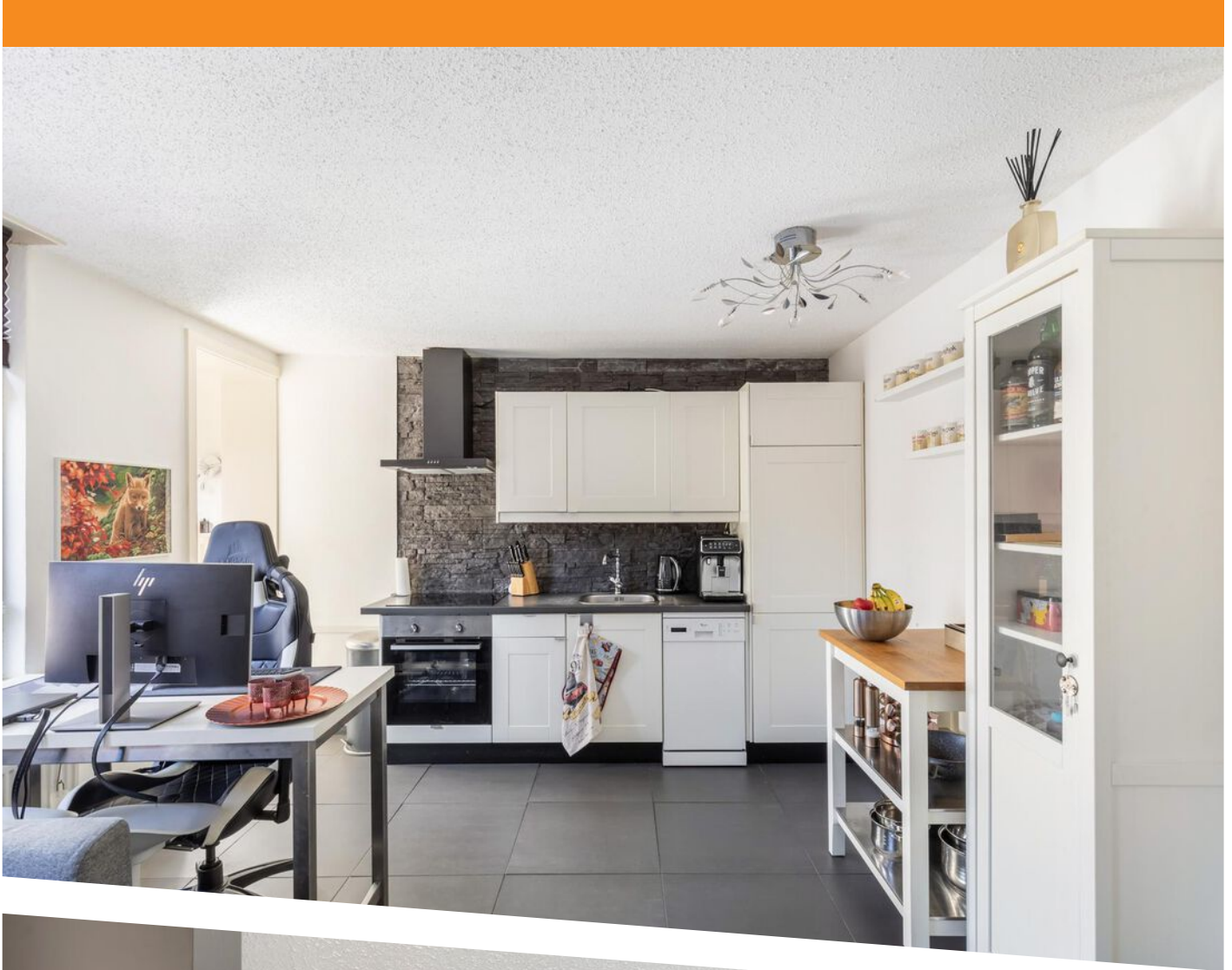
Hoewel deze verkoop tekst (met bijbehorende tekeningen) met uiterste zorg is samengesteld, kan zij onjuistheden bevatten. Aan deze onjuistheden kunnen geen rechten worden ontleend.



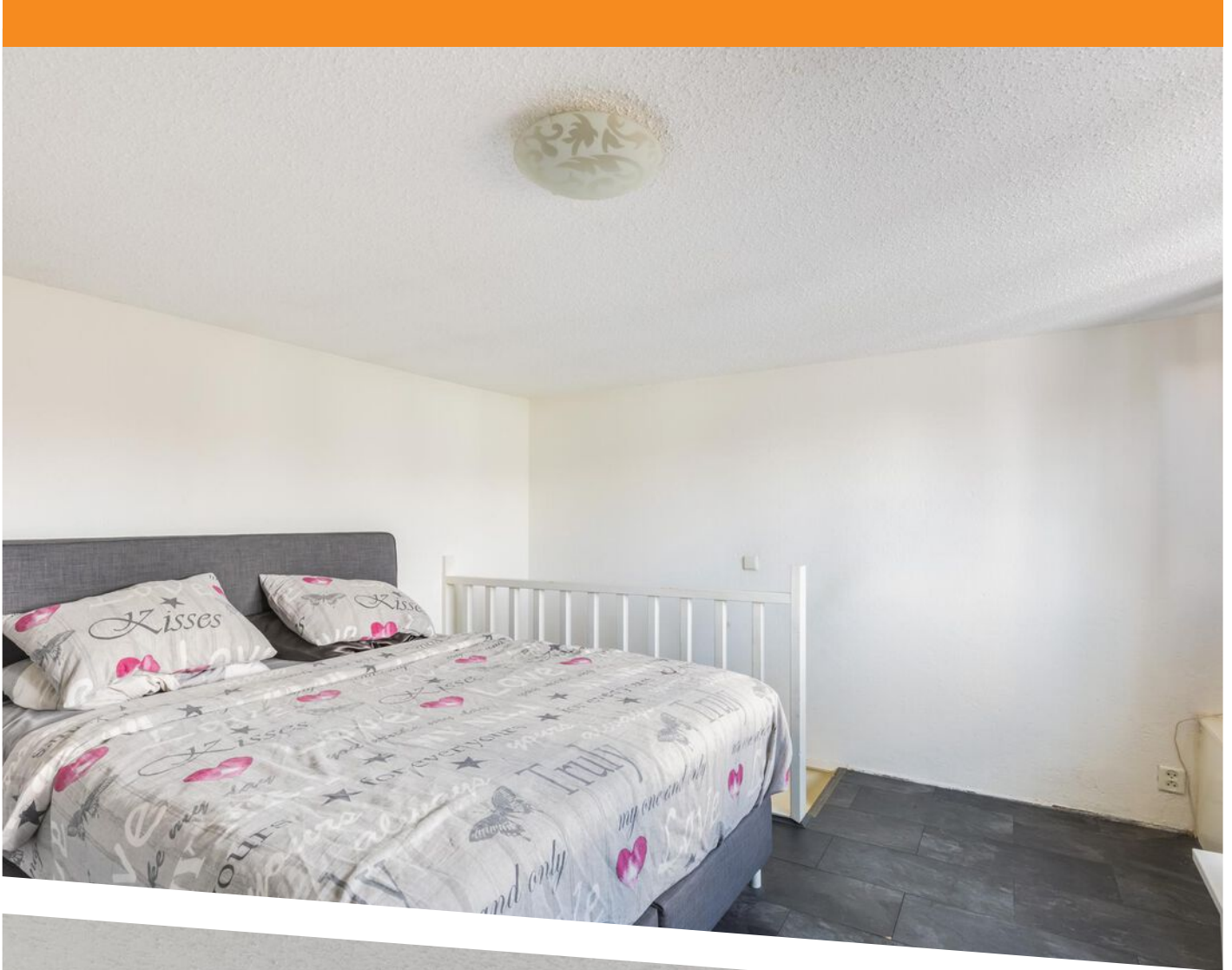




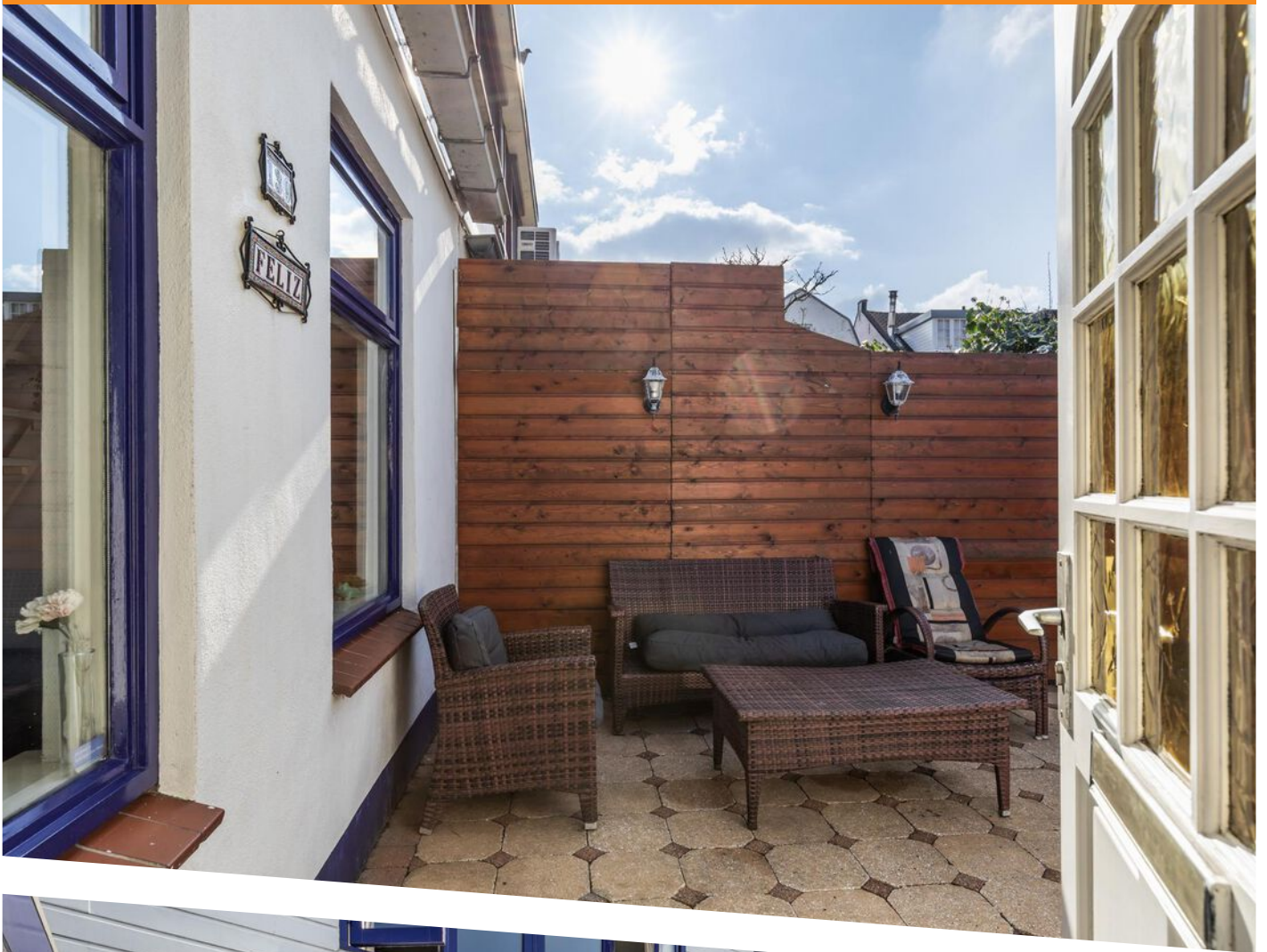














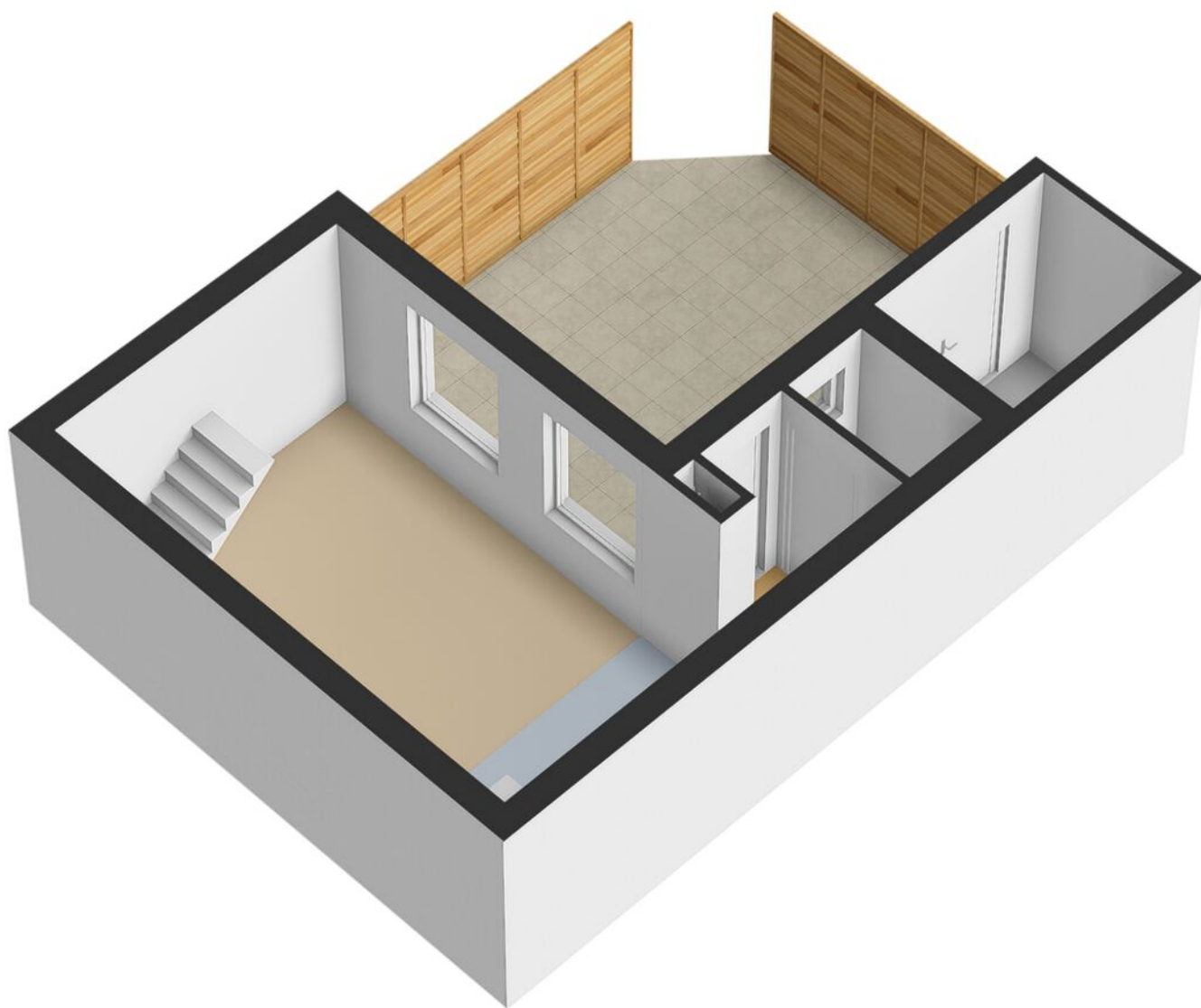






Aan de plattegronden kunnen geen rechten worden ontleend.

Plattegrond situatie

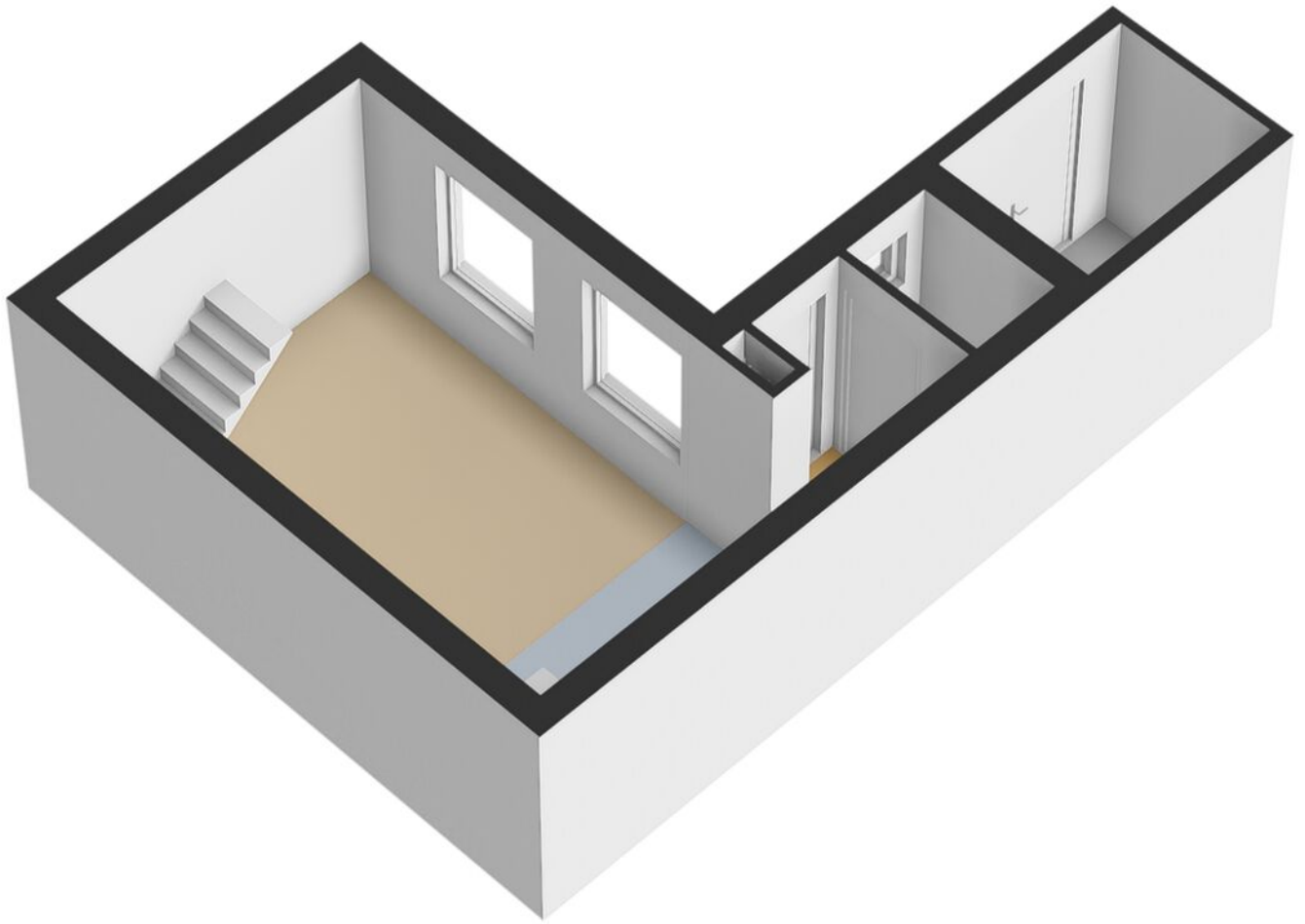


Plattegrond situatie 3-D



Aan de plattegronden kunnen geen rechten worden ontleend.

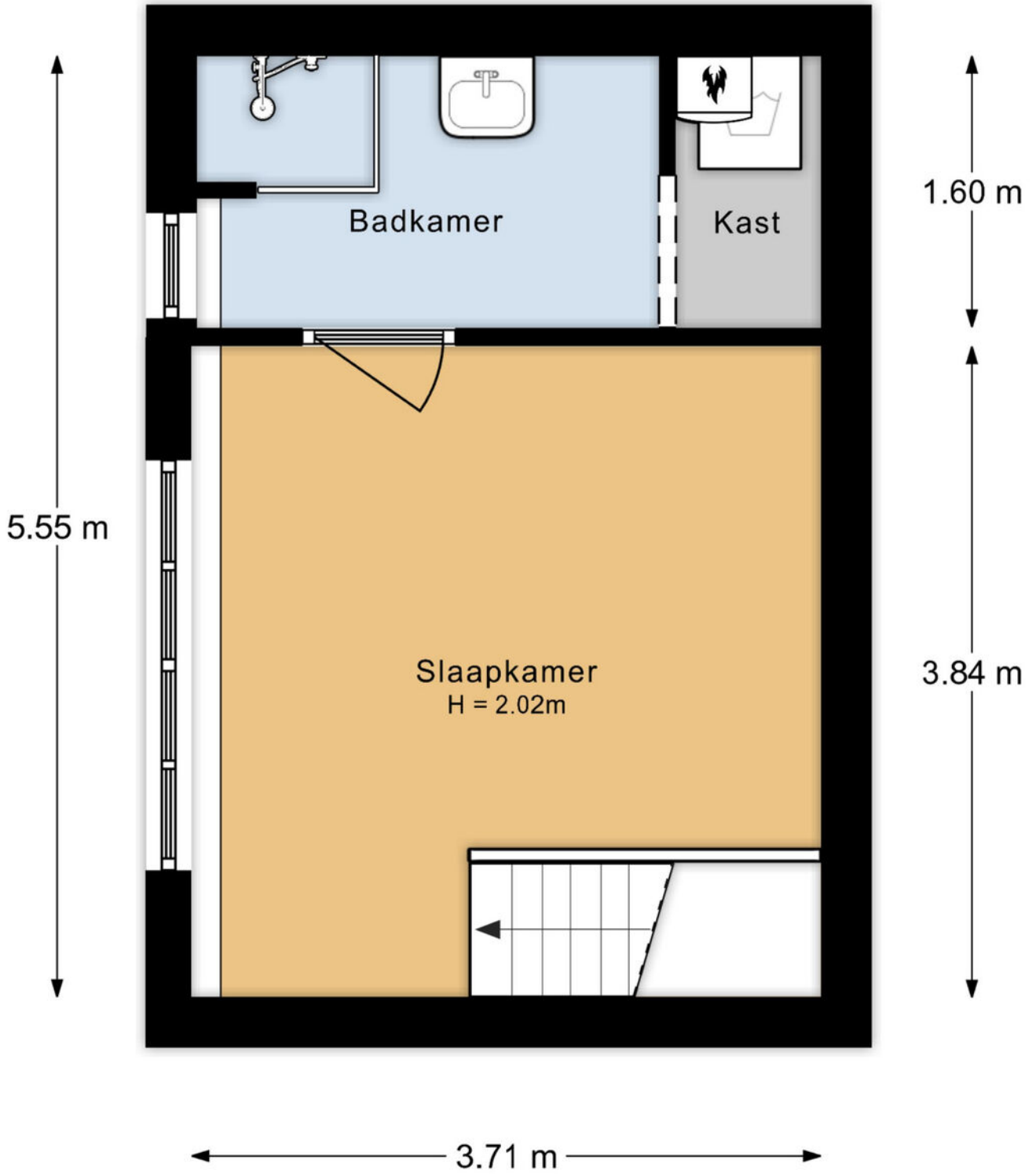
Plattegrond begane grond



Plattegrond begane grond 3-D

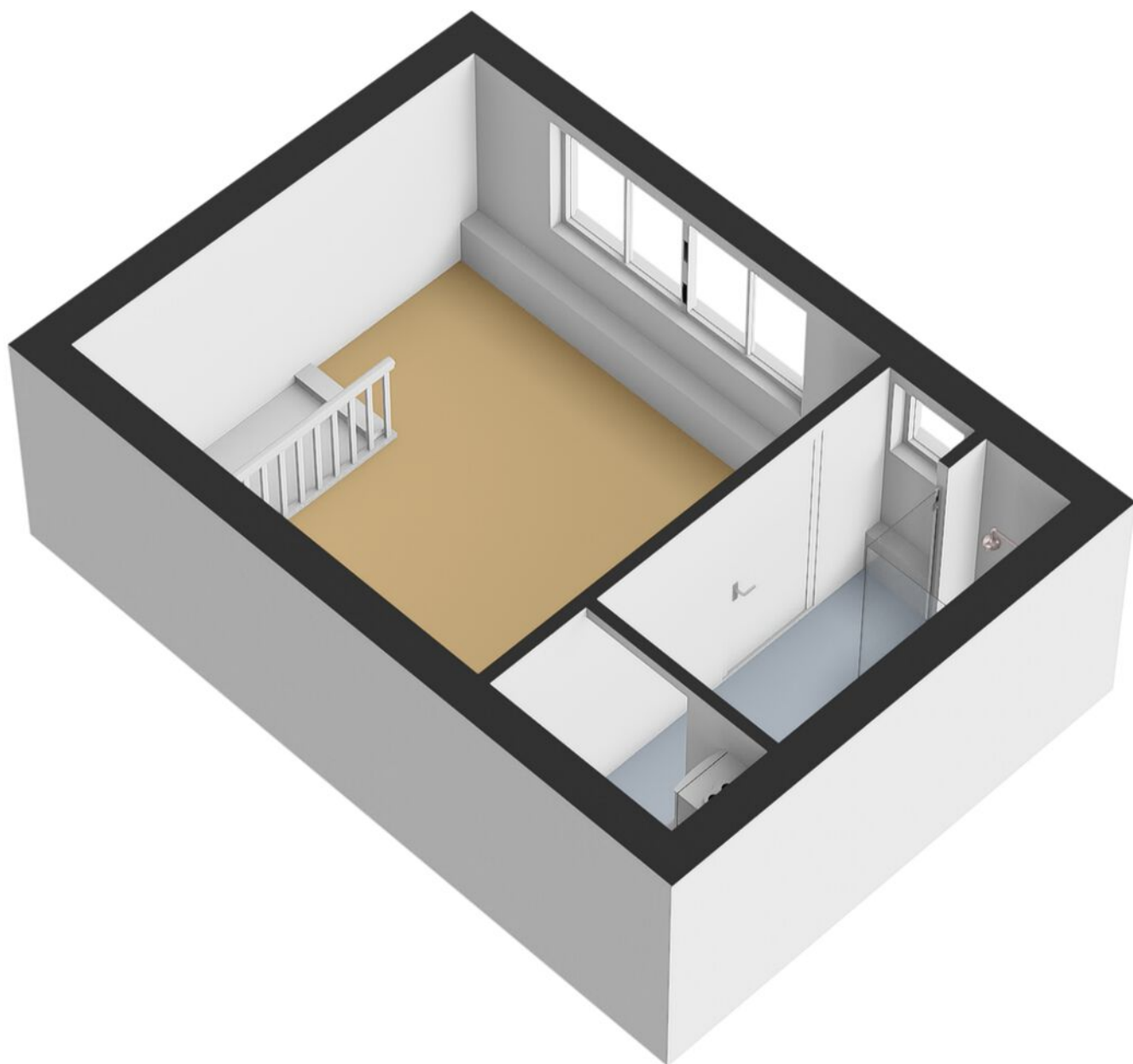
3.58 m

2.73 m 0.85 m



Aan de plattegronden kunnen geen rechten worden ontleend

Plattegrond 1e verdieping



Plattegrond 1e verdieping 3-D



Meetcertificaat

Dit rapport is opgesteld door Woningperspectief in opdracht van

Opdrachtgever: vbw

Adres: Tuinlaan 139

Plaats: Pernis

Datum: 07.03.2024.

Type inmeting: Op locatie ingemeten

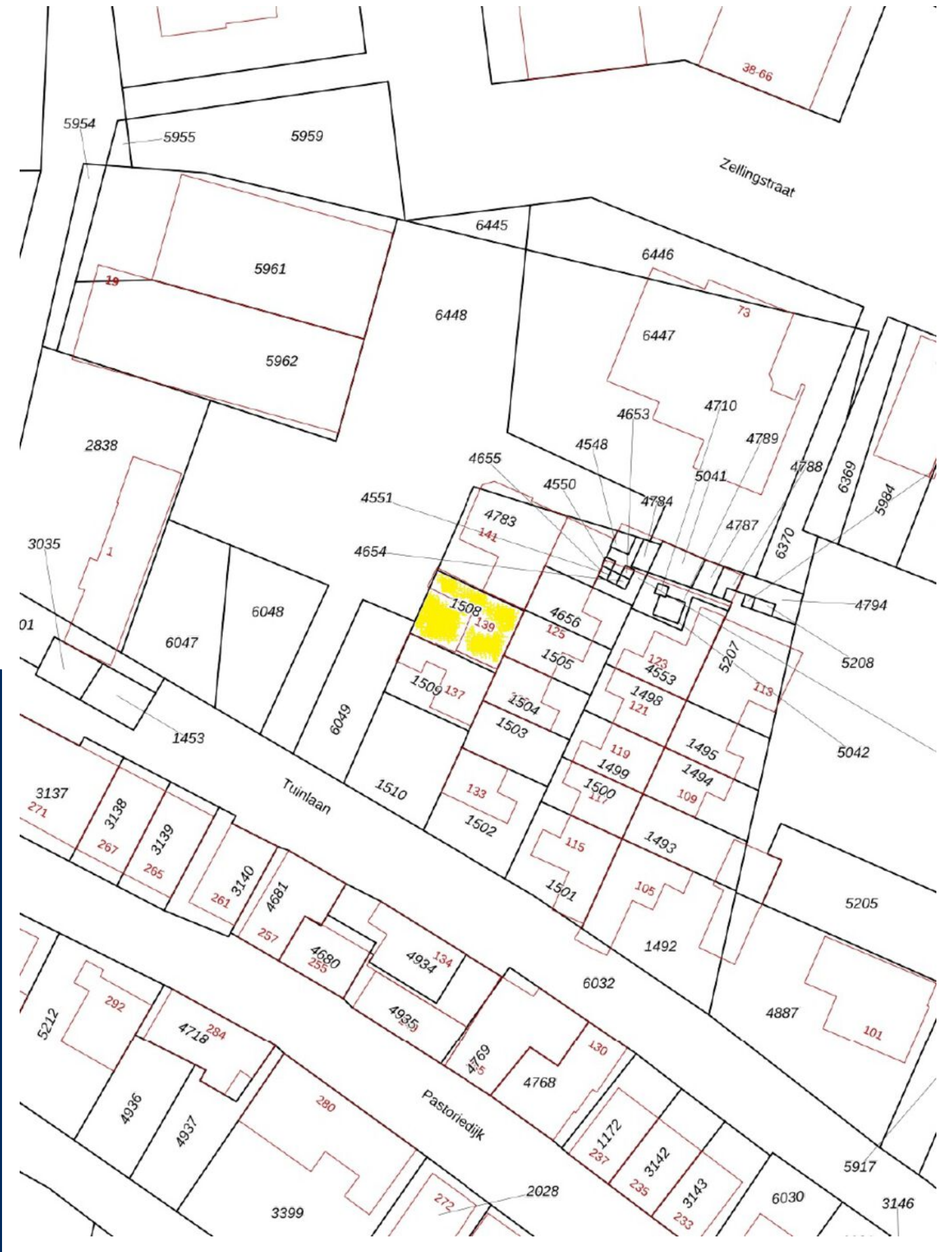
De Meetinstructie Gebruiksoppervlakte woningen beschrijft hoe het meten van een woning moet plaatsvinden. De beschrijving in de meetinstructie is daarmee belangrijk voor het toepassen en lezen van deze meetstaat.

Totaal

Gebruiksoppervlakte Wonen	44.5 m ²
Overige inpandige ruimte	3.9 m ²
Gebouwgebonden buitenruimte	0 m ²
Externe bergruimte	0 m ²
Bruto inhoud	158.7 m ³
Bruto inhoud externe	0 m ³

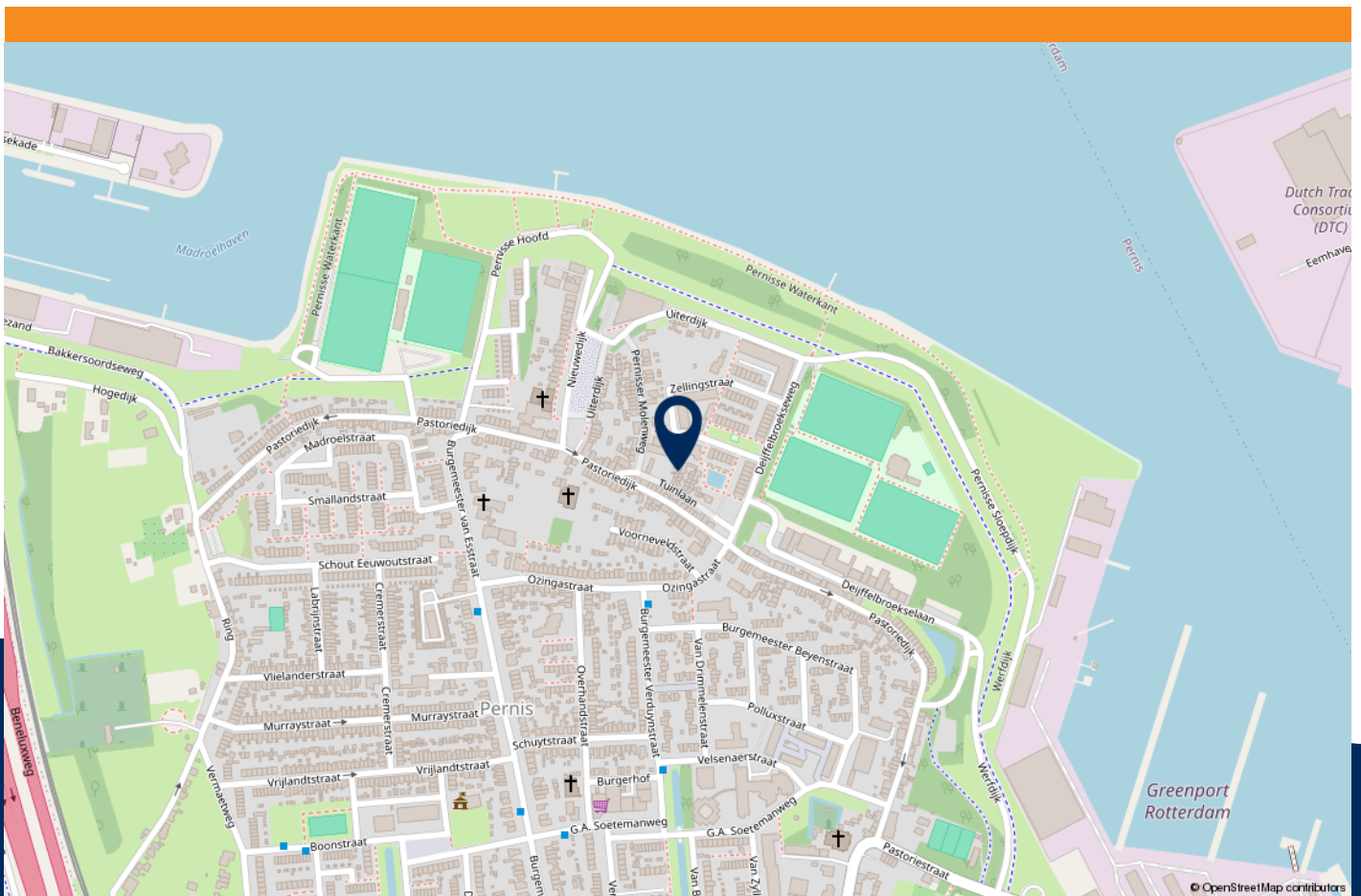
	Begane grond	1e verdieping	
Gebruiksoppervlakte Wonen	24.0	20.5	m ²
Overige inpandige ruimte	3.9	0	m ²
Gebouwgebonden buitenruimte	0	0	m ²
Externe bergruimte	0	0	m ²

Dit certificaat is gebaseerd op de Branchebrede Meetinstructie Versie juli 2019.
De algemene voorwaarden zijn van toepassing.



Kadastrale kaart

Wonen in Pernis



Pernis is een dorp tussen de havens van de Gemeente Rotterdam. Het is er rustig, gemoedelijk, groen en Pernis heeft een interessante waterkant. De cruise- en containerschepen lopen hier binnen voor een bezoek aan de havens en stad Rotterdam. Het is letterlijk een dorp in de haven. Pernis telt ongeveer 5.000 inwoners.

Complete basis winkelvoorzieningen zijn aanwezig evenals basisscholen, metrostation, buiten zwembad, hertenkamp en speeltuin. Er is een actief verenigingsleven. In het Huis van de Wijk 'De Bonte Koe' ontmoeten bewoners elkaar en leren van elkaar. Alles op loopafstand en binnen handbereik. Pernis maakt onderdeel uit van de Gemeente Rotterdam. De inwoners worden hierbij vertegenwoordigd door gebiedscommissie Pernis.

Combineer het dorpse karakter van Pernis met een bezoek aan stad Rotterdam met de watertaxi!

U staat ook met de auto of met de metro binnen 30 minuten in het centrum van Rotterdam.





Over ons

De persoonlijkste makelaar in de regio. VBW Makelaars & Taxateurs is al actief sinds 1984 in Hoogvliet, Poortugaal, Rhoon, Pernis, Spijkenisse en omgeving. Juist dankzij alle ontwikkelingen in makelaarsland is er veel behoefte aan expertise, zakelijk instinct en persoonlijke aandacht. Precies de kernwaarden waar wij al sinds 1984 voor staan.

Op naar een fijne samenwerking!

Bianca Nieboer
Ad van Werkhoven
John Kammeraad

Ook uw woning verkopen?
Voor persoonlijke begeleiding & betrokkenheid bent u bij ons aan het juiste adres!

Heel gewoon, begrip voor emotie, no-nonsense benadering, de meest complete presentatie en door onze persoonlijke aanpak altijd het beste resultaat tegen de allerbeste verkoopvoorwaarden!

Makelen waar wij zelf wonen. In ons werkgebied zijn wij uitermate goed bekend met alle ins&outs door onze jarenlange kennis en ervaring, maar ook door onze eigen sociale binding.

Gratis advies nodig...?



HEEFT U INTERESSE
IN DEZE WONING?

NEEM DAN CONTACT MET ONS OP!



VBW Makelaars & Taxateurs
Beurtschipperstraat 114
3194 DK Hoogvliet

010-295 48 88
info@vbw.nl
vbw.nl